



# interior

**linum**

*The joy of creating concepts*





Willkommen im neuesten Linum-Katalog für professioneller Innenausbau :  
**Linum INTERIOR.**

Jedes Projekt beginnt mit einem Konzept, eine Idee oder einem Plan, wie etwas ausgearbeitet werden soll. Wir helfen Ihnen gerne bei der Umsetzung dieses Vorhabens.

Für die Einrichtung von Küchen, Bars und Buffets in Gastronomiebetrieben, aber auch für Theken beim Metzger, Bäcker, Markthändler, ... Wir bieten nur langlebige und qualitative Produkte an.

Unser Angebot basiert auf unseren langjährigen Beziehungen zu unseren Partnern. Wir vertrauen auf Marken wie Ronda, San Jamar und Warsteiner, aber auch auf unsere Eigenmarke Linum. Ihre und unsere Produkte garantieren ein optimales Benutzererlebnis, sowohl für das Personal in der Filiale als auch für den Verbraucher.

---

#### Praktische Infos zu diesem Buch:

- ▶ In diesem Katalog geben wir einen Überblick über die meisten Produkte aus unserem Sortiment. Auf [www.linum.eu](http://www.linum.eu) finden Sie das aktuelle Angebot und weitere Infos.
- ▶ Alle Abmessungen sind in mm, wenn nicht anders angegeben.
- ▶ Um eine klare Struktur zu erhalten, haben wir auf eindeutige Artikelnummern umgestellt. Diese sind in der Spalte 'Art.-Nr' angegeben. Die Spalte ACO / OEM zeigt die alten Codes oder Original-Lieferantencodes an.
- ▶ Haben Sie ein Produkt im Sinn, das Sie nicht finden konnten? Mail an [Info@linum.eu](mailto:Info@linum.eu) und wir werden unser Bestes tun, um Ihnen zu helfen.

# INDEX



Pure R12 Spülwannen	8
Pure R15 Spülwannen	14
Maronia Spülen Serie RDX	16
Zubehör Spülwannen	18
Mischarmaturen	20



Schubladen & Türen	24
Abfallkipper	27
Kaffeesatzschubladen & neutrale Laden	30
Kaffeesatzbehälter	34
Barzubehör	36



Einbaustapler	40
Becherspender	44
Wasserbecherspender	50
Buffetspender	51
Dry-Product-Spender	54



Abfallklappen	60
Abfallschächte	63
Abfallhülsen	64
Flüssigkeitensammler	65



Büffetsysteme	68
Konsolen	72
Glashalter	74
Glasklammern	76
Brotregalsystem	80



# INDEX



# SPÜLWANNEN & ARMATUREN









**Linum**



Keine Küche ohne Spülwannen. Linum Concept bringt Ihnen die reinsten Edelstahlspülen (1.4301) mit engem Radius 12 oder Radius 15, in Seidenglanz-Finish oder mit PVD-Beschichtung. Alle Modelle sind für Aufbau, Unterbau oder zum Einschweißen geeignet. Für private und projektbezogene Kücheninstallationen gibt es auch Maronia-Spülen mit Abtropffläche und Radius 25.



## Stil und Eleganz in jeder Küche mit Linum Concept !

Die "Pure R12"-Serie zeichnet sich durch überragende Qualität und Details aus. Die Spülwannen haben ein einfaches und essentielles Design mit einem 12 mm-Radius und passen perfekt in jede Art von Küche, privat oder projektbezogen. Wählen Sie aus Einzel- oder Doppelmodellen mit integriertem Siebkorbventil.

Die Pure R12 Spülen haben:

- ✓ Siebkorbventilloch in der Bodenplatte integriert
- ✓ integrierte Klammer mit Befestigungsschrauben
- ✓ schalldämpfende Coatingstreifen (alle Seiten)
- ✓ integrierte Abdeckplatten

### PURE R12 - AUSFÜHRUNGEN

Edelstahl (1.4301) mit Seidenglanz-Finish (poliert)  
oder glatt poliert mit PVD-Beschichtung "Gunmetal".



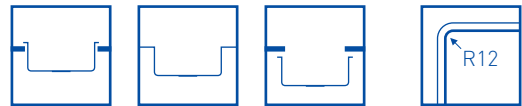
Edelstahl poliert



PVD-Beschichtung "Gunmetal"



# EINZELSPÜLWANNEN



## Pure R12 Edelstahl-Spülwannen - Serie RTA

Die Spülen der Serie "Pure R12" aus Edelstahl sind erhältlich mit glattem Seidenglanz-Finish oder mit PVD-Beschichtung für eine etwas straffere Optik. Sie sind vollverschweißt, haben eine Blechstärke von 1 mm und sind mit einem integriertem Siebkorbventil ausgestattet. Die hochwertige Edelstahlausführung garantiert Stil und Eleganz auf oder unter jedem Küchentisch.

- ▶ Edelstahl 1.4301
- ▶ mit Schalldämpfende Coatingstreifen
- ▶ mit Überlaufrinne
- ▶ konventioneller Flacheinbau, flächenbündig oder im Unterbau;
- Alternativ zum Einschweißen in einer Edelstahl-Arbeitsfläche
- ▶ inkl. Siebkorbventilset (Siphon und Überlaufrinne) in der Spülenfarbe

Art.-Nr.	Außenmaße (LxB)		Innenmaße (LxB)		Tiefe	min. Schranktiefe	Oberflächen
<b>180 x 400 x 170 mm</b>							
<b>RTA-0418-841</b>	220	440	180	400	170	300	Edelstahl Seidenglanz
<b>RTA-0418-846</b>	220	440	180	400	170	300	PVD "Gunmetal"
<b>340 x 400 x 200 mm</b>							
<b>RTA-0434-841</b>	380	440	340	400	200	400	Edelstahl Seidenglanz
<b>RTA-0434-846</b>	380	440	340	400	200	400	PVD "Gunmetal"
<b>400 x 400 x 200 mm</b>							
<b>RTA-0440-841</b>	440	440	400	400	200	500	Edelstahl Seidenglanz
<b>RTA-0440-846</b>	440	440	400	400	200	500	PVD "Gunmetal"
<b>450 x 400 x 200 mm</b>							
<b>RTA-0445-841</b>	490	440	450	400	200	500	Edelstahl Seidenglanz
<b>RTA-0445-846</b>	490	440	450	400	200	500	PVD "Gunmetal"
<b>500 x 400 x 200 mm</b>							
<b>RTA-0450-841</b>	540	440	500	400	200	600	Edelstahl Seidenglanz
<b>740 x 400 x 200 mm</b>							
<b>RTA-0474-841</b>	780	440	740	400	200	800	Edelstahl Seidenglanz



Siebkorbventilloch in der Bodenplatte integriert



integrierte Klammer mit Befestigungsschrauben



schalldämpfende Coatingstreifen (alle Seiten)



integrierte Abdeckplatten

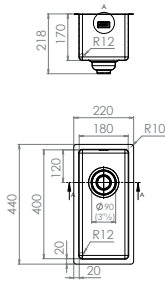




# EINZELSPÜLWANNEN

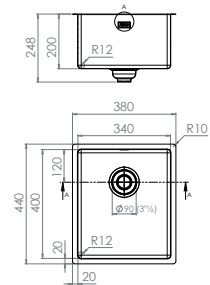


180 x 400



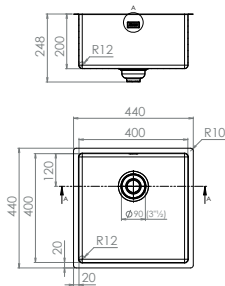
- RTA-0418-841
- RTA-0418-846

340 x 400



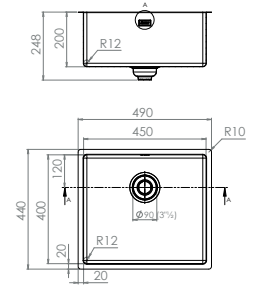
- RTA-0434-841
- RTA-0434-846

400 x 400



- RTA-0440-841
- RTA-0440-846

450 x 400



- RTA-0445-841
- RTA-0445-846

500 x 400

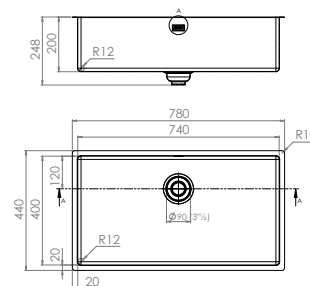
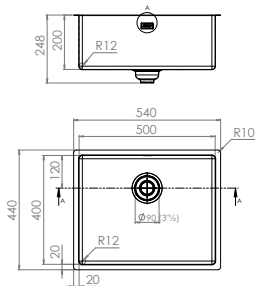


- RTA-0450-841

740 x 400



- RTA-0474-841



# DOPPELSPÜLWANNEN



## Pure R12 Edelstahl-Spülwannen - Serie RTA

Wenn Sie mehr Platz in Ihrer Küche haben, entscheiden Sie sich für den ultimativen Komfort mit Doppelspülwannen aus Edelstahl. Sparen Sie Zeit, indem Sie mehrere Dinge gleichzeitig tun: Spülen Sie das Geschirr in einer Spüleinheit und waschen Sie gleichzeitig Gemüse in der anderen. Die Doppelspülwannen haben die gleichen Eigenschaften wie die Einzelmodelle. Der einzige Unterschied ist, dass sie nur mit einer glatten, Seidenglanz-Finish erhältlich sind.

- ▶ Edelstahl 1.4301
- ▶ mit Schalldämpfende Coatingstreifen
- ▶ mit Überlaufrinne
- ▶ konventioneller Flacheinbau, flächenbündig oder im Unterbau; Alternativ zum Einschweißen in einer CNS-Arbeitsfläche
- ▶ inkl. Siebkorbventilset (Siphon und Überlaufrinne) in der Spülenfarbe

Art.-Nr.	Außenmaße (LxB)		Innenmaße (LxB)		min. Schranktiefe	Außenmaße (LxBxT)			Außenmaße (LxBxT)		
							Spüleinheit links			Spüleinheit rechts	
<b>605 x 400 x 200 mm</b>						Spüleinheit links			Spüleinheit rechts		
<b>RTA-5140-841</b>	645	440	605	400	650	180	400	170	400	400	200
<b>RTA-5410-841</b>	645	440	605	400	650	400	400	200	180	400	170
<b>705 x 400 x 200 mm</b>						Spüleinheit links			Spüleinheit rechts		
<b>RTA-5150-841</b>	380	440	340	400	800	180	400	170	500	400	200
<b>RTA-5510-841</b>	380	440	340	400	800	500	400	200	180	400	170
<b>825 x 400 x 200 mm</b>						Spüleinheit links			Spüleinheit rechts		
<b>RTA-5440-841</b>	440	440	400	400	900	400	400	200	400	400	200

### Reinigungshinweise

- ✓ entfernen Sie regelmäßig Schmutz und Kalkablagerungen
- ✓ verwenden Sie kein chlorhaltiges Reinigungsmittel
- ✓ verwenden Sie nur Stahlwolle aus Edelstahl
- ✓ vermeiden Sie die langfristige Verwendung von Flüssigkeiten mit hohem Salzgehalt
- ✓ wir empfehlen die Verwendung des Lineoplus Restore Cleaners



RCL-5000





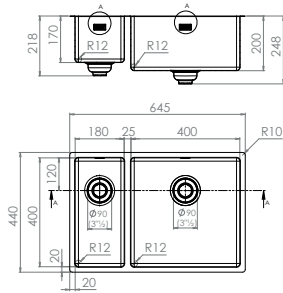
# DOPPELSPÜLWANNEN



180 x 400      400 x 400



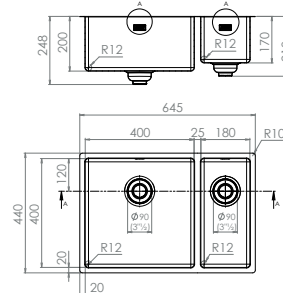
RTA-5140-841



400 x 400      180 x 400



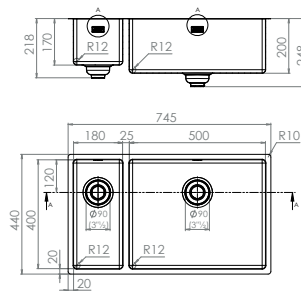
RTA-5410-841



180 x 400      500 x 400



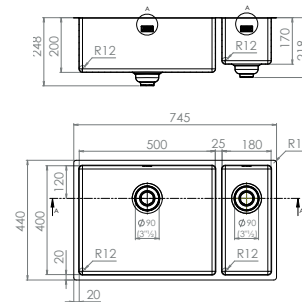
RTA-5150-841



500 x 400      180 x 400



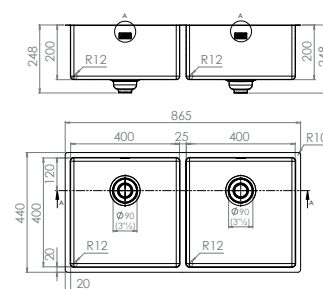
RTA-5510-841



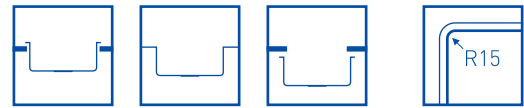
400 x 400      400 x 400



RTA-5440-841



# EINZELSPÜLWANNEN

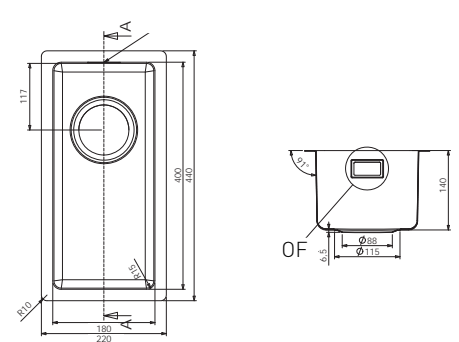
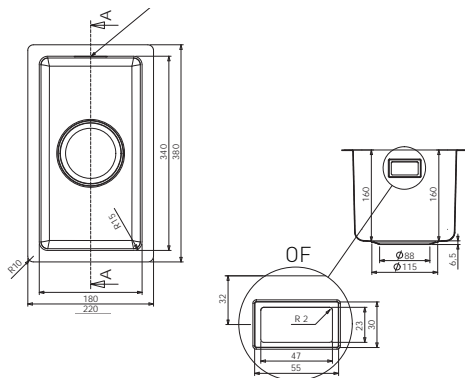


## Pure R15 Edelstahl-Spülwannen - Serie RMR

Mit der "Pure R15"-Serie bringt Linum Concept hochwertige Qualität und Beständigkeit in Ihre Küche. Die Pure-Spülwannen mit Seidenglanz-Finish (poliert) haben einen diskreten Radius von 15 mm. Sie sind erhältlich in 8 Modellen mit einem Blechstärke von 1 mm. Schalldämpfende Coatingstreifen sind für diese Serie von Spülwannen optional zu bestellen.

- ▶ Edelstahl poliert 1.4301
- ▶ rundes Ablaufloch  $\varnothing 115/88$  mm
- ▶ Coatingstreifen optional
- ▶ mit Überlaufrinne und inkl. Siebkorbventilset (Siphon und Überlaufrinne)
- ▶ konventioneller Flacheinbau, flächenbündig oder im Unterbau; Alternativ zum Einschweißen in eine CNS-Arbeitsfläche

Art.-Nr.	ACO	Außenmaße (LxB)		Innenmaße (LxB)		Tiefe	min. Schranktiefe
<b>R15 Spülwannen</b>							
<b>RMR-0318-841</b>	RMR-34181A	220	380	180	340	160	200
<b>RMR-0418-841</b>	RMR-40181A	220	440	180	400	140	200
<b>RMR-0427-841</b>	RMR-40271A	310	440	270	400	195	300
<b>RMR-0434-841</b>	RMR-40342A	380	440	340	400	200	400
<b>RMR-0440-841</b>	RMR-40402A	440	440	400	400	200	450
<b>RMR-0445-841</b>	RMR-40452A	490	440	450	400	200	500
<b>RMR-0450-841</b>	RMR-50402A	540	440	500	400	200	600
<b>RMR-0471-841</b>	RMR-71401A	749	439	710	400	195	800
<b>schalldämpfende Coatingstreifen (VPE 6 Stück)</b>							
<b>RMR-9000</b>	MCV-010	250	110				



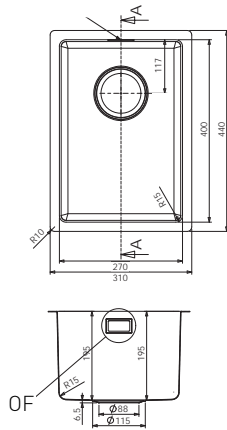
# EINZELSPÜLWANNEN



270 x 400



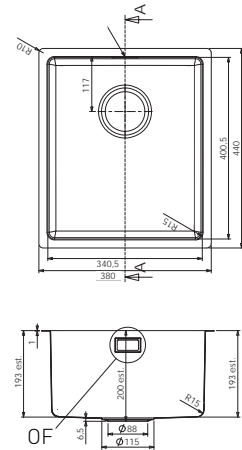
RMR-0427-841



340 x 400



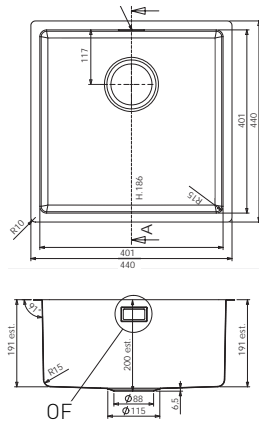
RMR-0434-841



400 x 400



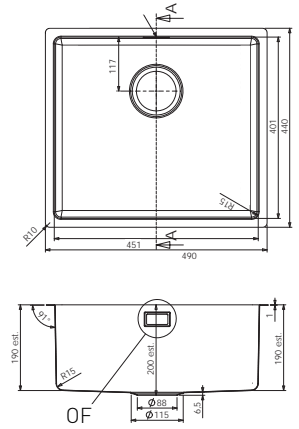
RMR-0440-841



450 x 400



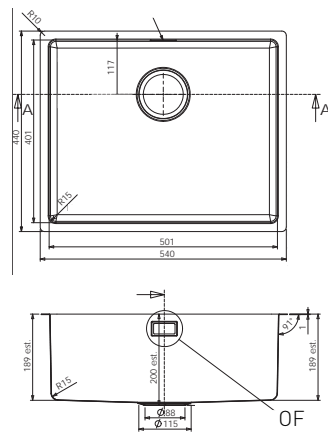
RMR-0445-841



500 x 400



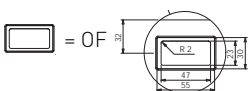
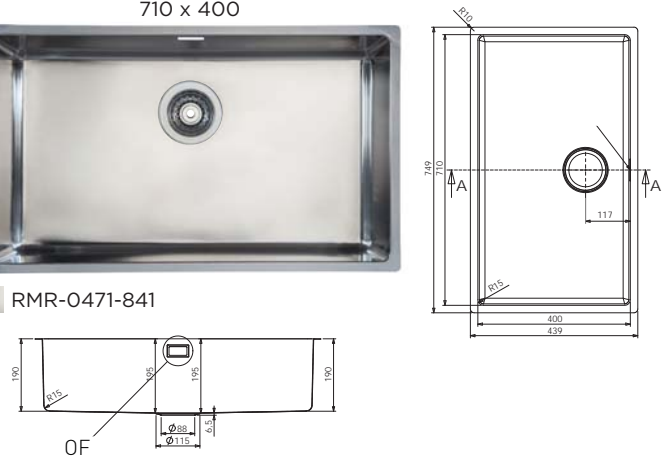
RMR-0450-841



710 x 400



RMR-0471-841



# SPÜLEN



## Maronia Edelstahl-Spülen - Serie RDX

Die "Maronia"-Serie aus gebürstetem Edelstahl mit ein Radius von 25 mm lässt sich aufgrund ihrer klaren Linienführung problemlos in moderne und Projektbezogene Küchen integrieren. Die Spülen mit Abtropffläche verfügen über einen eleganten quadratischen Ablauf und sind resistent gegen nicht-aggressive Wartungsprodukte. Sie haben eine Blechstärke von 1 mm und sind außerdem hitzebeständig und stoßfest.

- ▶ gebürsteter Edelstahl 1.4301
- ▶ eleganten quadratischen Ablauf
- ▶ Coatingstreifen (nur am Boden) inklusive
- ▶ mit Überlaufrinne
- ▶ flächenbündig oder als Aufbau-Variante; nicht zum Einschweißen
- ▶ platzsparender Siphon inklusive

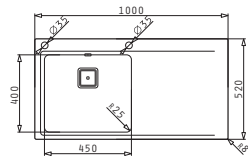
Art.-Nr.	Außenmaße (LxB)		min. Schranktiefe	Außenmaße (LxBxT)			Außenmaße (LxBxT)			Abtropfflach
<b>1000 x 520 x 200 mm</b>				<b>Spüleinheit links</b>			<b>Spüleinheit rechts</b>			
<b>RDX-0100</b>	1000	520	500	450	400	200	-	-	-	rechts
<b>RDX-0101</b>	1000	520	500	-	-	-	450	400	200	links
<b>RDX-0110</b>	1000	520	500	340	400	200	170	400	140	rechts
<b>RDX-0111</b>	1000	520	500	170	400	140	340	400	200	links
<b>1160 x 520 x 200 mm</b>				<b>Spüleinheit links</b>			<b>Spüleinheit rechts</b>			
<b>RDX-0120</b>	1160	520	800	340	400	200	340	400	200	rechts
<b>RDX-0121</b>	1160	520	800	340	400	200	340	400	200	links
<b>schalldämpfende Coatingstreifen (VPE 6 Stück)</b>										
<b>RMR-9000</b>	250	110								



# SPÜLEN

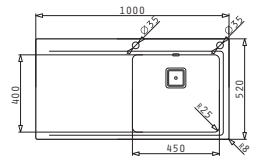


450 x 400



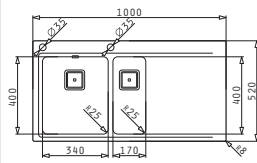
RDX-0100

450 x 400



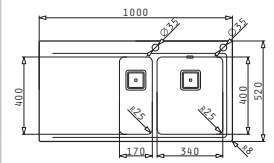
RDX-0101

340 x 400 170 x 400

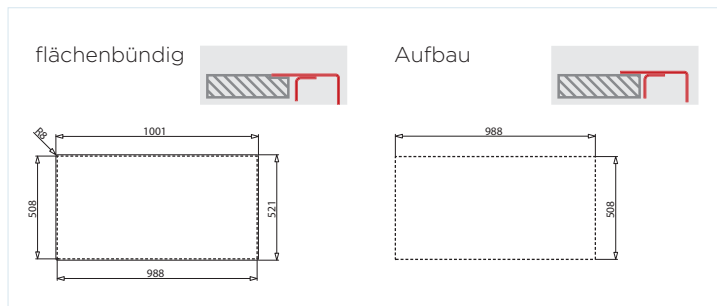


RDX-0110

170 x 400 340 x 400



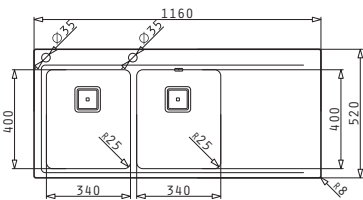
RDX-0111



340 x 400 340 x 400



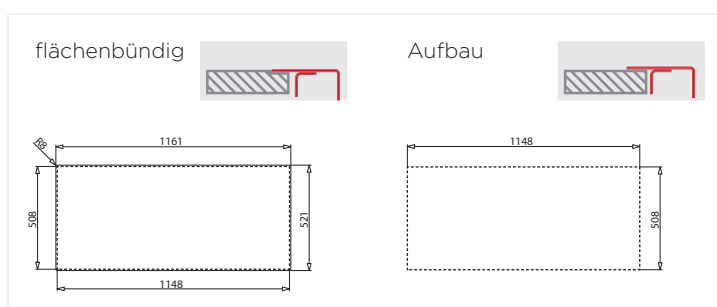
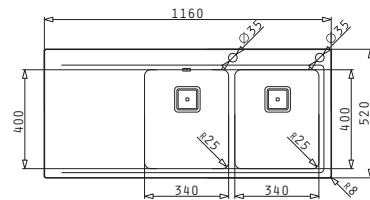
RDX-0120



340 x 400 340 x 400



RDX-0121

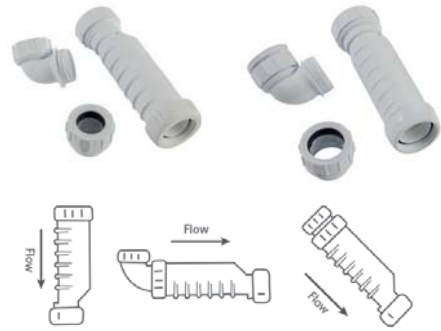


# ZUBEHÖR SPÜLWANNEN

## Geruchsverschluss ohne Wasserschloss

- ▶ um Gerüche und Bakterien zu beseitigen
- ▶ selbstschließende Membran
- ▶ Problemlöser wo Siphons nicht optimal funktionieren
- ▶ Montagemöglichkeiten: vertikal, horizontal (mit Bogen von 87,5°) oder um Eck nach Wahl (mit Muffe)

Art.-Nr.	ACO	Infos
SIF-9910	LAC-991	Set 32 mm x 5/4" - 24 Stk/Karton
SIF-9920	LAC-992	Set 40 mm x 6/4" - 24 Stk/Karton



## Schalldämpfende Klebestreifen

- ▶ praktische, schneidbare Streifen, zum kleben auf diverse Oberflächen
- ▶ ideal für Montage unter Spüleinheiten und Ablauf
- ▶ Abmessungen: 250 x 100 mm
- ▶ Gebrauch zwischen -30°C und +100°C
- ▶ Abnahme per Verpackungseinheit (VPE) von 6 Stück

Art.-Nr.	ACO	Infos
RMR-9000	MCV-010	für alle Typen von Spüleinheiten



## Garantie Spülen

Linum gewährt auf Produktionsfehler bei Spülen eine Garantie von 2 Jahren. Bei jeder Reklamation müssen Fotobeweismaterial und eine Rechnung vorgelegt werden. Beim Austausch des Produkts oder eines Teils davon verlängert sich die Gewährleistungsfrist nicht.

Bei der Montage ist die beiliegende Anleitung zu beachten. Die unbefugte Verwendung stellt uns von jeglicher Verantwortung frei, da dies zu Schäden oder Mängeln führen kann, wie zum Beispiel :

- bei Anwendung von scharfen oder rauen Objekten können Kratzer oder Schnitte auftreten
- bei Anwendung von aggressiven, chlor- oder salzhaltigen Reinigungsmitteln können Flecken oder Rostflecken entstehen
- Kontakt mit rostbeständigem Material, Rostpartikel aus der Wasserleitung können ebenfalls Schäden verursachen
- Edelstahl ist definitionsgemäß rostfrei. Sollten sich dennoch Rostflecken auf der Spüle zeigen, sprechen wir hier über den Einfluss aus rostfreiem Material, das mit dem Spülbecken in Kontakt kommt, welches oxidiert und den Edelstahl angreift
- beginnende Rostflecken und Verfärbungen lassen sich am besten sofort mit einem Linum Pflegeprodukt für Edelstahl entfernen



# ZUBEHÖR SPÜLWANNEN

## Siebkorbventilsets 3 1/2"

- ▶ Siphon und Überlauftrinne geeignet für Spülwannen Pure R15 (Serie RMR)
- ▶ Spülwannen max. 200 mm Tiefe
- ▶ Ablaufloch 3 1/2"
- ▶ weißes Rohr
- ▶ SIF-0003-845: verlängerte Version nur für Spülwanne RMR-0318

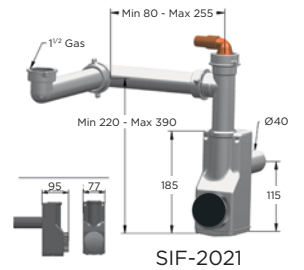
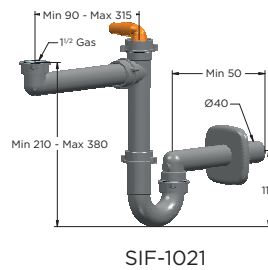
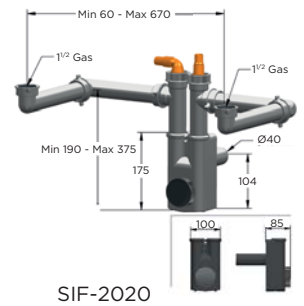
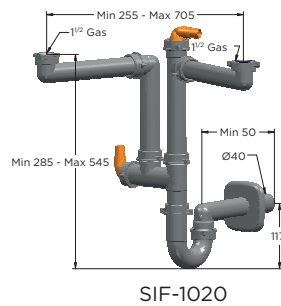
Art.-Nr.	ACO	Infos
<b>SIF-0001-845</b>	ALB-001	für Serie RMR-Spülwannen
<b>SIF-0003-845</b>	ALB-003	für Spülwanne RMR-0318



## Siphons

- ▶ für Spülwannen Pure R12 (Serie RTA) & Pure R15 (Serie RMR)
- ▶ SIF-1020 & SIF-2020 für 2 Spülwannen (max. Abstand 705 mm)
- ▶ graues Rohr 1 1/2" (Ø40 mm)

Art.-Nr.	ACO	Infos
<b>SIF-1020</b>	SIF-102	standard für 2 Spülwannen
<b>SIF-2020</b>	SIF-202	reinigbar für 2 Spülwannen
<b>SIF-1021</b>	-	standard für 1 Spülwanne
<b>SIF-2021</b>	-	reinigbar für 1 Spülwanne





**Linum**



Elegant, zeitlos und praktisch, so können wir unsere Einhandmischarmaturen kurz und bündig beschreiben. Sie sind ausgestattet mit einem voll schwenkbaren Auslauf und ist erhältlich als Standardmodell, mit ausziehbarer Handwaschbrause oder mit einem 'on-top'-Hebel. Wählen Sie zwischen rundem oder geradem Hals, erhältlich aus gebürstetem Edelstahl oder mit einer edelen PVD "Gunmetal"-Beschichtung.



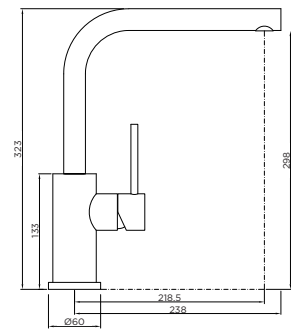
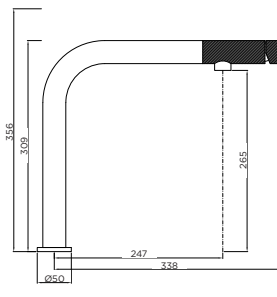
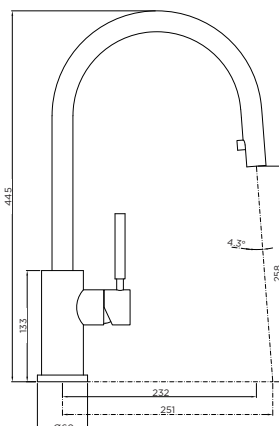
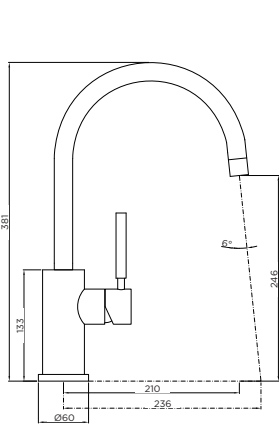


## Cigno, Emblemo & Imposto Edelstahl-Einhandmischarmaturen

Die "Cigno" Mischarmaturen mit rundem Design sind in gebürstetem Edelstahl erhältlich als Standardmodell oder Modell mit ausziehbarer Handwaschbrause. Sie bevorzugen ein gerades Design, dann gibt es die "Emblemo", die mit einem on-top-Hebel ausgestattet ist oder die "Imposto", die das Standardmodell ist. Wählen Sie aus gebürstetem Edelstahl oder einer PVD "Gunmetal"-Beschichtung.

- ▶ Edelstahl gebürstet (1.4301) oder PVD "Gunmetal"-Beschichtung
- ▶ Druck: 1 bis 5 bar
- ▶ Lochbohrung: 35 mm
- ▶ Durchfluss: 5 l/Min
- ▶ flexible Anschlüsse: 1/2"
- ▶ bleifrei, Nickelfrei
- ▶ max. Wassertemperatur: 75°C

Art.-Nr.	Infos	Hals	Tischhöhe	Oberflächen
<b>Cigno</b>				
<b>KRO-4101-841</b>	standard Einhandmischarmatur	rund	381	Edelstahl gebürstet
<b>KRO-4101-846</b>	standard Einhandmischarmatur	rund	381	PVD "Gunmetal"
<b>KRO-4102-841</b>	mit ausziehbarer Handwaschbrause.	rund	445	Edelstahl gebürstet
<b>KRO-4102-846</b>	mit ausziehbarer Handwaschbrause.	rund	445	PVD "Gunmetal"
<b>Emblemo</b>				
<b>KRO-4201-841</b>	mit frontalen Hebel	gerade	309/356	Edelstahl gebürstet
<b>Imposto</b>				
<b>KRO-4301-841</b>	standard Einhandmischarmatur	gerade	323	
<b>KRO-4301-846</b>	standard Einhandmischarmatur	gerade	323	PVD "Gunmetal"



Wir bieten auch Infrarot-Armaturen an. Kontaktieren Sie uns für weitere Informationen.

# SCHUBLADEN & TÜREN









Ronda ist seit 50 Jahren führend, wenn es um Edelstahlkomponenten für die Ausstattung von Bars und Theken in Großküchen, sowie Gastronomiebetrieben geht. In diesen Bereichen ist nicht nur das Design wichtig, sondern auch Qualität, Stärke und Funktionalität. Ronda bietet stilvolle und ergonomische Schubladen, Türen, Abfallbehälter, Kaffeesatzschubladen & -Behälter an, die in die Barausstattung von jeden Art Hotel, Restaurant oder Café gehören.



## Ronda Einzeltüren aus Edelstahl

Die isolierten Einzeltüren aus Edelstahl 1.4301 zeichnen sich durch ihr praktisches und funktionales Design. Wählen Sie zwischen 3 Series, die jeweils mit einem ergonomischen Griff und einer patentierten Magnetdichtung ausgestattet sind. Die Serie "AX1" ist die Standardausführung mit einem Standardgriff. Für eine hochwertige und flache Optik gibt es die Serie "AX5" mit einem breiteren Griff. Die Serie "NX1" zeichnet sich durch einen integrierten Griff über die gesamte Breite und ein "Scotch Brite"-Finish aus. Die Türen sind rechts oder links angeschlagen (außer NX1).

Art.-Nr.	ACO	OEM	Scharnier	Öffnung		Abmessungen						
				a(+1)B	b(+1)H	x	y	z	s	*g	*g1	
<b>AX1-Serie : Standardgriff</b>												
<b>RAX-1502</b>	R985811	AX15D	rechts	602	442	629	469	50	13	539	558	
<b>RAX-1501</b>	R985812	AX15S	links	602	442	629	469	50	13	539	558	
<b>RAX-1702</b>	R985801	AX17D	rechts	442	602	469	629	50	13	379	398	
<b>RAX-1701</b>	R985802	AX17S	links	442	602	469	629	50	13	379	398	
<b>AX5-Serie : breiteren Griff</b>												
<b>RAX-5502</b>	R1207219	AX55R	rechts	602	442	629	469	50	5	522	558	
<b>RAX-5501</b>	R1207220	AX55L	links	602	442	629	469	50	5	522	558	
<b>RAX-5702</b>	R1209417	AX57LD	rechts	442	602	469	629	50	5	362	398	
<b>RAX-5701</b>	R1209418	AX57LS	links	442	602	469	629	50	5	362	398	
<b>NX1-Serie : integrierten Griff über die gesamte Breite</b>												
<b>RNX-1150</b>	R970301	NX11C5	Wahl: R/L	365	586	388	609	46	58	319	313	
<b>RNX-1350</b>	R970322	NX13C5	Wahl: R/L	484	442	507	465	46	58	438	432	
<b>RNX-1550</b>	R970305	NX15C5	Wahl: R/L	484	684	507	707	46	58	438	432	
<b>RNX-1650</b>	R970306	NX16C5	Wahl: R/L	484	760	507	783	46	58	438	432	

\*g = Nutzdurchgang bei 90° Öffnung / \*g1 = Nutzdurchgang bei 175° Öffnung / (+1) = empfohlene Toleranz

**RNX-1150 = Gastronorm Maße**



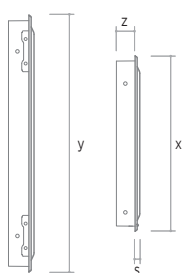
AX1



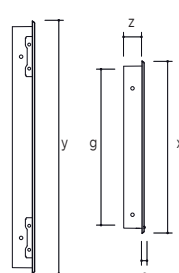
AX5



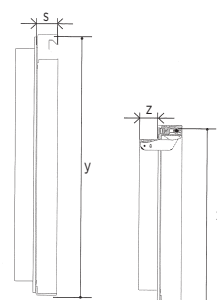
NX1



AX1



AX5



NX1



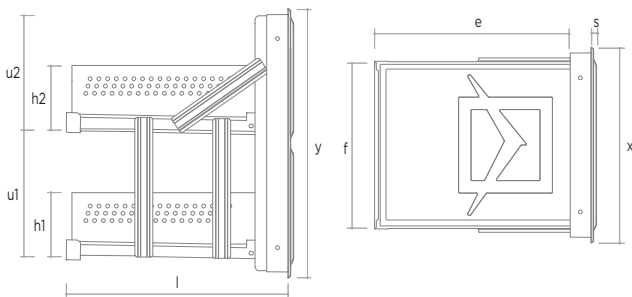
# SCHUBLADEN & TÜREN

## Ronda Doppelschubladen-Set aus Edelstahl

Das Doppelschubladen-Set passt perfekt zu den Ronda-Einzeltüren "AX1". Es ist mit 2 identischen Schubladen ausgestattet mit ergonomischem Griff und garantiert ein geräuschloses Schließen dank der Magnetdichtung. Perfekt für die gekühlte Lagerung von Getränken und Speisen. Einfache Wartung und Reinigung dank der Edelstahlfront und -innenseite.

Art.-Nr.	ACO	OEM	Öffnung					Abmessungen						
			a(+1)B	b(+1)H	x	y	e	f	h1	h2	l	u1	u2	s
<b>AM1-Serie : Standardgriff</b>														
<b>RAM-1300</b>	R1006001	AM13	442	602	469	629	459	361	145	145	520	242	242	13

(+1) = empfohlene Toleranz





  
**RONDA**  
STYLE THAT WORKS



In Hotels, Cafés und Restaurants fällt täglich eine große Menge an Abfall an. Denken Sie nur an Lebensmittelabfälle, Flaschen, Papier, ... Freistehende Container sind oft im Weg oder sehen für Kunden nicht immer sauber aus. Ronda bietet die Lösung mit integrierten Abfallkippern aus Edelstahl. Es gibt Standardmodelle als auch Modelle mit Dampfschutzdeckel. Für die Müllsortierung "vor Ort" gibt es Modelle mit der Möglichkeit der getrennten Müllsortierung.

# ABFALLKIPPER



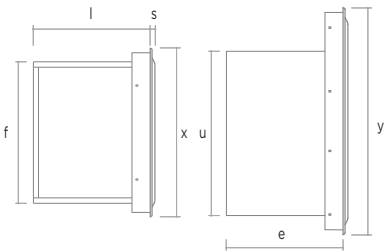
AU11 / AU12



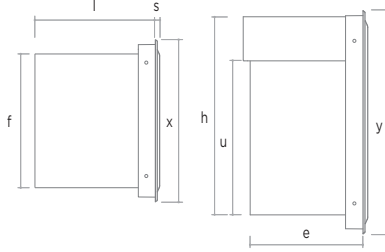
AU13 / AU14



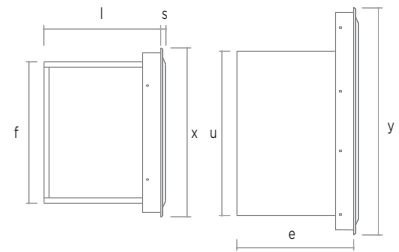
AU15 / AU16



AU11 / AU12



AU13 / AU14



AU15 / AU16



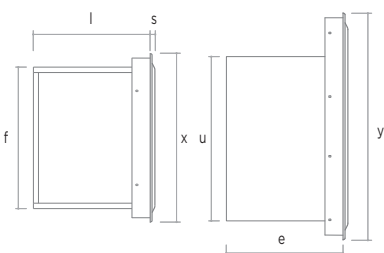
AU51 / AU52



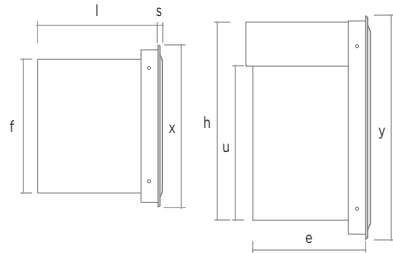
AU53 / AU54



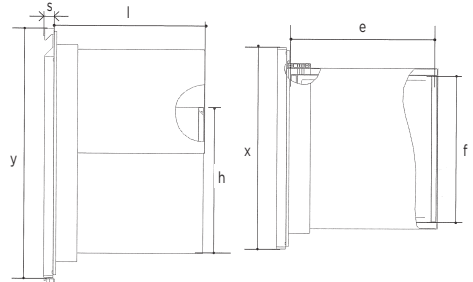
NU14 / NU15



AU51 / AU52



AU53 / AU54



NU14 / NU15



# ABFALLKIPPER

## Ronda Abfallkipper aus Edelstahl

Die platzsparenden Abfallkipper aus Edelstahl 1.4301 werden subtil in Bars in Restaurants und Hotels eingebaut und sind perfekt mit den Ronda Schubladen & Türen zu kombinieren. Sowohl die Standard-Serie "AU1" (mit Standardgriff) als auch die Design-Serie "AU5" (flach mit größerem Griff) sind auch mit einem Dampfschutzdeckel erhältlich. Innerhalb der "AU5"-Serie gibt es auch die Möglichkeit der getrennten Abfallsortierung. Die Serie "NU1" schließlich zeichnet sich durch einen integrierten Griff über die gesamte Breite und ein "Scotch Brite"-Finish aus. Jedes Modell ist in 2 verschiedenen Höhen erhältlich.

Art.-Nr.	ACO	OEM	Öffnung		Inhalt (Liter)	Abmessungen							
			a(+1)B	b(+1)H		x	y	e	f	h	l	u	s
<b>AU11 &amp; AU12-Serie : Standardausführung</b>													
<b>RAU-1100</b>	R988801	AU11	442	502	-	469	529	291	361	328	323	439	13
<b>RAU-1200</b>	R988802	AU12	442	602	-	469	629	291	361	454	323	539	13
<b>AU13 &amp; AU14-Serie : mit Dampfschutzdeckel</b>													
<b>RAU-1300</b>	R988803	AU13	442	502	-	469	529	291	361	328	323	439	13
<b>RAU-1400</b>	R988804	AU14	442	602	-	469	629	291	361	454	323	539	13
<b>AU15 &amp; AU16-Serie : zur getrennten Müllsortierung</b>													
<b>RAU-1500</b>	R1193711	AU15	354	502	26	381	529	291	273	328	323	439	13
<b>RAU-1600</b>	R1193712	AU16	354	638	39,5	381	665	291	273	496	323	576	13
<b>AU51 &amp; AU52-Serie : Standardausführung</b>													
<b>RAU-5100</b>	R1208911	AU51	442	502	-	469	529	291	361	328	323	439	13
<b>RAU-5200</b>	R1208912	AU52	442	602	-	469	629	291	361	454	323	539	13
<b>AU53 &amp; AU54-Serie : mit Dampfschutzdeckel</b>													
<b>RAU-5300</b>	R1208913	AU53	442	502	-	469	529	291	361	328	323	439	13
<b>RAU-5400</b>	R1208914	AU54	442	602	-	469	629	291	361	454	323	539	13
<b>NU14 &amp; NU15-Serie : integrierten Griff über die gesamte Breite</b>													
<b>RNU-1400</b>	R985002	NU14	365	586	-	388	609	289	316	455	320	-	26
<b>RNU-1500</b>	R985003	NU15	365	760	-	388	783	289	316	655	320	-	26

(+1) = empfohlene Toleranz

Jeder Abfallkipper ist in 2 verschiedenen Höhen erhältlich



Dampfschutzdeckel





Kein Gastronomiebetrieb ohne eine professionelle Espressomaschine. Nach jeder köstlichen Tasse Kaffee sollte das restliche Kaffeepulver aus dem Siebträger entfernt werden. Hier kommen die Ronda Kaffeessatzschubladen ins Spiel. Durch kurzes, kräftiges Klopfen auf die Klopfstange landet das Kaffeepulver in der Schublade. Einfach den Siebträger reinigen und schon kann der Barista eine weitere duftende Tasse Kaffee aufbrühen.

# KAFFEESATZSCHUBLADEN & NEUTRALE LADEN



RON-2720



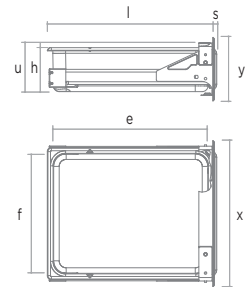
RON-2700



RON-2820



RON-2812



RON-9000

## Ronda Einbau-Kaffeessatzschubladen aus Edelstahl

Die Ronda Einbau-Kaffeessatzschubladen aus Edelstahl 1.4301 sind unverzichtbar in Hotels, Bars, Restaurants. Sie haben eine Edelstahlfront und eine herausnehmbare Innenschublade zum einfachen Entleeren und Reinigen. Mehrere Varianten sind erhältlich sowohl für Kaffeesatz (mit solider, herausnehmbarer Klopfstange) als auch für Dokumente und Geld (mit Schloss).

Art.-Nr.	ACO	OEM	Öffnung				Abmessungen					
			a(+1)B	b(+1)H	x	y	e	f	h	l	u	s
AP272 : Einzellade für Kaffeepulver mit herausnehmbarer Klopfstange und Schutzkappe												
RON-2720	R1042601	AP272	354	140	377	164	401	311	111	431	121	10
AP27F : Einzellade für Kaffeepulver mit herausnehmbarer Klopfstange ohne Schutzkappe												
RON-2700	R902403	AP27F	348	135	377	164	401	311	111	427	121	10
R990201 : Klopfstange für AP272 & AP27F												
RON-9000	R990201	Klopfstange										

Art.-Nr.	ACO	OEM	Öffnung				Abmessungen					
			a(+1)B	b(+1)H	x	y	e	f	h	l	u	s
AP282 : Einzellade für Dokumente mit Schloss												
RON-2820	R1042701	AP282	354	140	377	164	401	311	111	431	121	10
AP2812 : Einzellade für Geld mit herausnehmbarem Facheinsatz und Schloss												
RON-2812	R1042801	AP2812	354	140	377	164	401	311	111	431	121	10

(+1) = empfohlene Toleranz





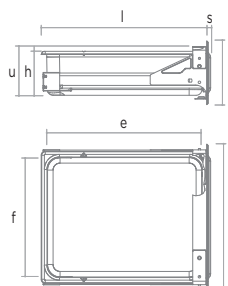
# KAFFEESATZSCHUBLADEN

## Ronda Unterbau-Kaffeessatzschublade aus Edelstahl

Die Ronda Unterbau-Kaffeessatzschublade aus Edelstahl 1.4301 ist direkt unter der Theke zu montieren. Sie ist mit einer herausnehmbaren Innenschublade, einer stabilen, herausnehmbaren Klopfstange und einer glänzenden Edelstahlfront ausgestattet.

Art.-Nr.	ACO	OEM	Öffnung		Abmessungen					
			x(+1)	y(+1)	e	f	h	l	u	s
<b>AP74E : Kaffeessatzschublade mit herausnehmbarer Klopfstange ohne Schutzkappe</b>										
<b>RON-2074</b>	R1103101	AP74E	351	138	401	311	111,5	434	122	6

(+1) = empfohlene Toleranz



## Ronda Kaffeessatzbehälter aus Edelstahl

- ▶ Edelstahl 1.4301
- ▶ für Aufsatz oder Einbau
- ▶ inklusive herausnehmbarer Klopfstange
- ▶ Außenabmessungen : 360 x 165 x 120 mm
- ▶ Innenabmessungen : 335 x 148 x 120 mm
- ▶ 5,2 Liter



Art.-Nr.	ACO	Infos
<b>RON-1075</b>	9662MD	Typ P75MD
<b>RON-9075</b>	447	kurze Klopfstange P75MD



# KAFFEESATZSCHUBLADEN

## Freistehende Kaffeesatzschubladen aus Edelstahl

Freistehende Kaffeesatzschubladen sind die Lösung für Pop-up-Betriebe oder für Bars und Theken, wo eine Einbau-Installation nicht möglich ist. Das robuste Gehäuse trägt problemlos die gängigen kleineren Espresso-Maschinen. Diese Geräte können überall platziert werden.

## Lineoplus kompakte Kaffeesatzschubladen

- ▶ Material: Edelstahl 1.4372
- ▶ Für eine einfache Reinigung ist die Schublade herausnehmbar
- ▶ Lüftungsschlitze an der Oberseite (abdampfen des Kaffeeepucks)
- ▶ mit Gummierter Standfüße & herausnehmbarer Klopfstange
- ▶ LCD-0003 mit schalldämpfende Streifen innen und Gummifüße unter der Vorderseite der Schublade
- ▶ 380 x 260 x 110 mm

Art.-Nr.	ACO	Infos
LCD-0001-841	LCD-001	schwarz
LCD-9000	-	Klopfstange für LCD-0001
LCD-0003-020	LCD-0003	scotch brite finish
LCD-9001	-	Klopfstange für LCD-0003



## Ronda coffee cube

- ▶ Material Box: Edelstahl 1.4301, schwarz pulverlackiert
- ▶ mit einer AP272 Schublade (Edelstahl) ausgestattet
- ▶ herausnehmbare Schublade für einfache Reinigung
- ▶ Geschlossene Box, Dampfschutzdeckel um die Schublade herum
- ▶ mit rutschhemmenden Gummifüßen & herausnehmbarer Klopfstange
- ▶ 410 x 440 x 200 mm

Art.-Nr.	ACO	Infos
RON-1017	R1078001	Typ AC17
RON-9007	R990201	Klopfstange AC



## Ronda compact coffee cube

- ▶ Material Box: Edelstahl 1.4301
- ▶ mit einer AP272 Schublade (Edelstahl) ausgestattet
- ▶ herausnehmbare Schublade für einfache Reinigung
- ▶ Geschlossene Box, Dampfschutzdeckel um die Schublade herum
- ▶ mit rutschhemmenden Gummifüßen & herausnehmbarer Klopfstange
- ▶ 360 x 435 x 140 mm

Art.-Nr.	ACO	Infos
RON-1047	R1144601	Typ AC47
RON-9007	R990201	Klopfstange AC





Neben den Einzelkaffeessatzschubladen bietet Ronda auch praktische Kaffeessatzbehälter an. Diese sind speziell für stark frequentierte Restaurants, Kaffeebars und Hotels konzipiert, in denen eine hohe Anzahl Kaffees verkauft wird. Die betreffenden Baristas müssen sich nicht um die Entleerung ihres Kaffeepulvers kümmern. Die Kippbehälter sind in einer einfachen 8-Liter-Ausführung oder einer doppelten 18-Liter-Ausführung erhältlich. Jetzt nur noch hoffen, dass die Kaffeemaschine dem Druck standhält!



# KAFFEESATZBEHÄLTER

## Ronda Kaffeessatzbehälter aus Edelstahl

- ▶ Edelstahl 1.4301 Front und Innenseite
- ▶ inklusive herausnehmbarer Klopfstange
- ▶ 8-Liter-Modell mit herausnehmbarer Behälter
- ▶ 18-Liter-Modell mit direkter Weiterleitung zum unteren abnehmbaren Sammelbehälter

Art.-Nr.	ACO	OEM / Typ	Öffnung		Abmessungen							
			a(+1)B	b(+1)H	x	y	h	l1	l2	u	s	
<b>AG12 : Einzelkaffeessatzbehälter (8 Liter)</b>												
<b>RON-0012</b>	R1004001	AG12	354	267	377	299	-	-	233	252	10	
<b>AG14 : Doppelkaffeessatzbehälter (18 Liter)</b>												
<b>RON-00124</b>	R1015301	AG14	354	573	377	598	321	379	233	252	10	
<b>Klopfstange für AG12 &amp; AG14</b>												
<b>RON-9000</b>	R990201	Klopfstange										

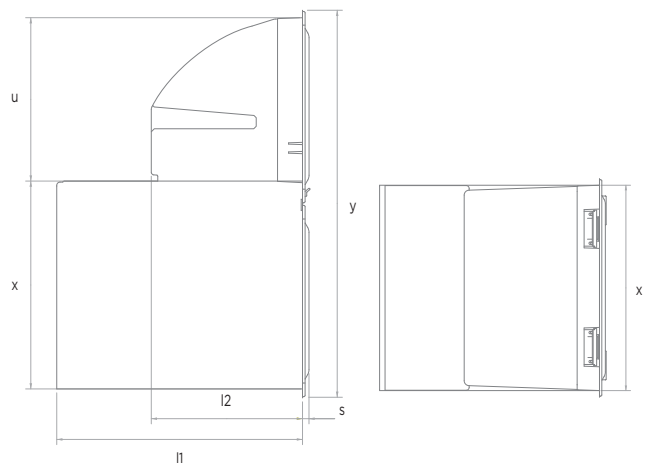
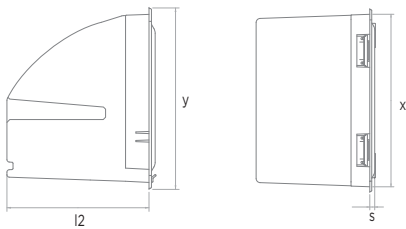
(+1) = empfohlene Toleranz



AG12



AG14



# BARZUBEHÖR

## Ronda separate Einbau-Flaschentülle

Ronda Zylindrischen Edelstahl 1.4301 Tülle für den Einbau in gekühlten Barschränken halten Getränke perfekt auf Temperatur. Außerdem bieten sie ein professionelles Aussehen und eine schnellen Einsatz für Kellner.

Art.-Nr.	ACO	OEM	Öffnung a(+1)Ø	x	Abmessungen			
					e	h	u	s
<b>E1 : Standard-Flaschentülle Ø95 mm</b>								
<b>RON-9700</b>	9700	E1	95	105	93	165	173	9
<b>E2 : Standard-Flaschentülle Ø132 mm</b>								
<b>RON-9701</b>	9701	E2	123	132	120	165	173	9
<b>E11 : Flaschentülle Ø95 mm mit wasserabweisender Dichtung</b>								
<b>RON-9703</b>	9703	E11	95	105	93	165	173	9
<b>E3 : Flaschentülle Ø95 mm mit doppelten Boden</b>								
<b>RON-8091</b>	R8091	E3	95	105	93	79	105	9

(+1) = empfohlene Toleranz

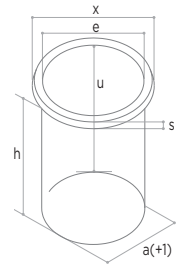


RON-9700 /  
RON-9703

RON-9701



RON-8091



## Linum Lochschienen und Klammern für Barmöbel

Die Linum vorgebohrte Lochschienen und die passenden Klammern sind perfekt für die Einrichtung von (gekühlten) Barmöbeln. Sie sind in Aluminium oder Edelstahl 1.4301 erhältlich.

Art.-Nr.	ACO	Infos	Abmessungen
<b>Lochschiene</b>			
<b>SUP-6001</b>	T22-0072	Aluminium	1829 x 21 x 3
<b>SUP-6011</b>	T22-1072	Edelstahl 18/10 - 1.4301	1829 x 21 x 3
<b>Klammer</b>			
<b>SUP-6800</b>	T30-5030	flach - Edelstahl 18/10 - 1.4301	22
<b>SUP-6801</b>	T30-5031	flach - verzinkter Stahl	16
<b>SUP-6811</b>	T30-5130	mit Rand - Edelstahl 18/10 - 1.4301	22
<b>SUP-6812</b>	T30-5131	mit Rand - verzinkter Stahl	22

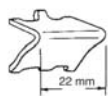


SUP-6800

SUP-6801

SUP-6811

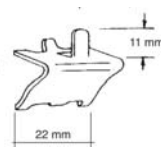
SUP-6812



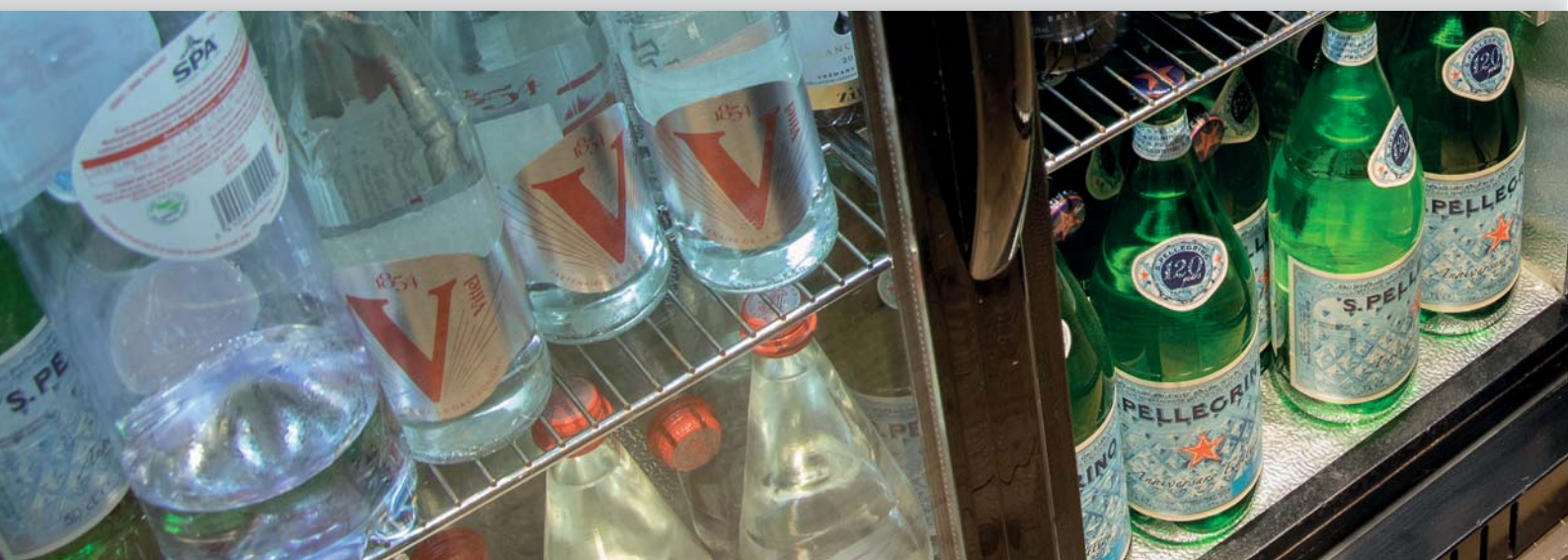
SUP-6800



SUP-6801



SUP-6811 & SUP-6812

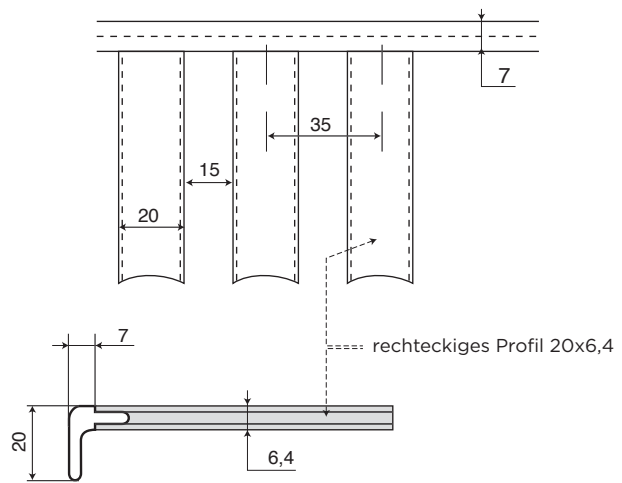




# BARZUBEHÖR

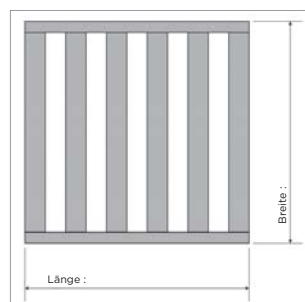
## Linum Aluminium-Roste auf Maß - LN155 (ab 1 Stück)

Sind Sie auf der Suche nach Aluminium-Rosten für die Unterbaukühlung oder verschiedene andere Lageranwendungen? Bereits ab 1 Stück liefern wir Ihnen ein perfekt verarbeitetes Rost nach Maß aus kältebeständigem, eloxiertem Aluminium ALMG 3. Dies ohne Einhängehaken und mit einem Abstand von 15 mm zwischen den Aluminiumlatten. Die Höhe der Seitenprofile beträgt 20 mm und es sind mehrere Abmessungen möglich bis zu max. 1200 x 600 mm. Kontaktieren Sie uns für weitere Informationen.



**Interessiert an einem maßgeschneiderten Aluminium-Rost? Es ist möglich ab 1 Stück.**

Senden Sie uns bitte die folgenden Informationen :



**Außenabmessungen Rost:**

Länge : mm

Breite : mm

(max. 1200 x 600 mm)

**Gewünscht Anzahl Stück :** 1 - mehr: .....

Hinweis: falsch bestellte Roste sind vom Umtausch ausgeschlossen.

# SPENDER





★ BEVERA

WATER  
SODA  
ORANGE JUICE  
LEMONADE





In Selbstbedienungsumgebungen wie Betriebsrestaurants, Hotels oder bei Veranstaltungen, ... möchte der Verbraucher sein gewünschtes Produkt schnell und einfach erhalten. Dies beginnt oft mit der Entnahme eines (heißen) Tellers aus einem Tellerstapler oder eines Bechers mit dem notwendigen Zubehör wie Deckel, Strohhalme & Servietten aus Becher- & Buffetspendern. Aber auch für trockene Produkte wie Frühstücksflocken, Süßigkeiten, Kaffee, ... gibt es spezielle "Dry-Product-Spender". Entdecken Sie die vielen Möglichkeiten.



## Mobile Containing Stapler für runde Teller

Einbaustapler bieten die ideale Lösung für die kompakte Lagerung und schnelle Entnahme von Teller. Sie lassen sich perfekt in Buffets oder Theken (warm oder kalt) einbauen und sparen so Platz im Schrank. Die "DFR-Serie" hat ein Fassungsvermögen von ca. 60 Normalteller. Die "TH-Serie" ist ausgestattet mit 3 einstellbaren Führungen, die ca. 50 mm über den Flansch hinausragen und ist ideal für die Verwendung mit Teller unterschiedlicher Durchmesser. Sie hat eine Kapazität von ca. 55 Teller.

- ▶ Edelstahl 1.4301
- ▶ zum Einbau in Buffets, Ladentheke
- ▶ einstellbar mit Mehrfach-Federsystem
- ▶ Kunststoff-Deckel optional erhältlich

### beheizte Modelle (CE-Norm)

- ▶ mit Edelstahl 1.4016 Gehäuse (DFR = Einzel; TH = Doppel), nicht isoliert
- ▶ regelbares Thermostat: 30°C - 120°C
- ▶ 230 V - 400 W - 50 Hz - einphasig
- ▶ separate Schalttafel, verbunden mit 1500 mm Kabel

Art.-Nr.	ACO	Typ	für Teller Ø	Flansch Ø	Einbauhöhe	Einbau Ø
<b>DFR : Stapler mit flachem Flansch und 4 feste Führungen - unbeheizt</b>						
<b>STP-1106</b>	00.1143	DFR 280 unbeheizt	240-278	370	740	358
<b>STP-1107</b>	00.1153	DFR 310 unbeheizt	270-308	400	740	358
<b>DFR : Stapler mit flachem Flansch und 4 feste Führungen - beheizt*</b>						
<b>STP-1116</b>	02.1533	DFR 280 beheizt	240-278	370	760	358
<b>STP-1117</b>	02.1543	DFR 310 beheizt	270-308	400	760	358
<b>TH : Stapler mit Flansch und 3 verstellbaren Führungen - beheizt*</b>						
<b>STP-2113</b>	02.1420	TH 280 beheizt	180-260	359	670	342
<b>STP-2115</b>	02.1430	TH 310 beheizt	210-290	382	670	370
<b>semi-transparente Kunststoff-Deckel</b>						
<b>STP-9000</b>	91.5031	für DFR 280 / TH 280	366	-	-	-
<b>STP-9001</b>	91.5041	für DFR 310 / TH 310	396	-	-	-

\*: beheizte Stapler sollten - in Übereinstimmung mit den geltenden Normen und Vorschriften - immer mit den entsprechenden elektrischen Sicherungen versehen werden.

Linum ist nicht verantwortlich für Reparaturkosten bei falscher Auswahl eines Staplers.



DFR unbeheizt



DFR beheizt



TH beheizt

# EINBAUSTAPLER

## Mobile Containing Stapler für Körbe & Tablett

Neben Einbaustaplern für Teller gibt es auch Modelle für Körbe oder Tablett. Diese sind besonders in Fast-Food- oder Selbstbedienungs-Restaurants präsent, wo ihre hervorragende Federtechnik intensiv genutzt wird. Sie sind mit einem flachem Flansch ausgestattet und somit für "Drop-in"-Anwendungen geeignet. Das "FOR-C/B" ist geeignet für 6 Körbe von 110 mm Höhe oder 10 Körbe von 75 mm Höhe. Das "FOR-C/E" ist für GN1/1-Tabletts geeignet und hat eine Kapazität von max. 120 Stück.

- ▶ Edelstahl 1.4301
- ▶ zum Einbau in Buffets, Ladentheke
- ▶ geeignet für Körbe oder Tablett
- ▶ einstellbar mit Mehrfach-Federsystem
- ▶ Maximalbelastung: 200 kg

Art.-Nr.	ACO	Typ	für Körbe/Tablett	Einbauhöhe	Einbauabmessungen
<b>FOR-C/B : Stapler mit flachem Flansch für Körbe</b>					
<b>STP-2200</b>	05.1920	FOR-C/B	Körbe 500 x 500	730	515 x 565
<b>FOR-C/E : Stapler mit flachem Flansch für Tablett</b>					
<b>STP-2300</b>	05.1950	FOR-C/E	Tablett 530 x 325 (GN1/1)	730	340 x 595

Linum ist nicht verantwortlich für Reparaturkosten bei falscher Auswahl eines Staplers.  
Technisches Datenblatt auf Anfrage erhältlich.



FOR-C/B



FOR-C/E



# EINBAUSTAPLER

## Mobile Containing Stapler nach Maß

Neben den Standardmodellen ist es auch möglich, maßgeschneiderte Stapler zu erhalten. Die Konstruktion und Entwicklung dieser Geräte erfolgt in eigener Regie, teilweise in Zusammenarbeit mit einem Design-Büro. Beispiele für Sonderanfertigungen sind eingebaute Stapler für Platten mit einem großen Durchmesser, Reinigungswagen, Bain-Marie-Wagen, sonstige Ausrüstungen, ...



Einbaustapler für Teller, Körbe, Tablett, ...  
sind auf Anfrage erhältlich







San Jamar Einbau-Becherspender kombinieren Design und patentierte Eigenschaften für eine perfekte 1 zu 1 Becherverteilung. Außerdem sorgen sie für Ordnung und eine platzsparende Aufbewahrung der Becher. Man findet sie in Selbstbedienungsrestaurants, Kinos, Tank- und Coffeeshops, ... Der Aufbau-Becherspender und Wasserbecherspender von San Jamar sind weltweit in Schul- und Büroumgebungen neben der Kaffeemaschine oder dem Wasserspender zu finden.





## San Jamar Einbauspenders für alle Bechertypen - Edelstahl

Langlebige Becherspender aus Edelstahl mit Feder für eine optimale Verteilung. Sie haben ein patentiertes System mit verstellbarer Manschette. Eine perfekte Verteilung der Becher ist 1 zu 1 garantiert, so dass weniger Verlust entsteht. Entdecken Sie die Vielseitigkeit der Montagemöglichkeiten für verschiedene Becherdurchmesser: vertikal oder schräg 45°, horizontal oder beliebig.

- ▶ Edelstahl 1.4301
- ▶ patentiertes System mit verstellbarer Manschette
- ▶ einfache Montage und Reinigung
- ▶ Befüllen und Entnahme von oben
- ▶ NSF-geprüft

Art.-Nr.	OEM	Typ	Ø Becher	Inhalt Becher	Röhrenlänge	Ø Außenring
<b>small</b>						
<b>CDP-1000</b>	C3200CV	vertikal oder schräg 45°	56 - 81	180 - 300 ml	597	135
<b>CDP-1020</b>	C3200CH	horizontal	56 - 81	180 - 300 ml	597	135
<b>CDP-1010</b>	C3200CH18	horizontal - kurz	56 - 81	180 - 300 ml	457	135
<b>medium</b>						
<b>CDP-1001</b>	C3400CV	vertikal oder schräg 45°	70 - 98	350 - 710 ml	597	150
<b>CDP-1021</b>	C3400CH	horizontal	70 - 98	350 - 710 ml	597	150
<b>CDP-1011</b>	C3400CH18	horizontal - kurz	70 - 98	350 - 710 ml	457	150
<b>large</b>						
<b>CDP-1002</b>	C3500CV	vertikal oder schräg 45°	101 - 123	950 - 1360 ml	597	170
<b>CDP-1022</b>	C3500CH	horizontal	101 - 123	950 - 1360 ml	597	170



Linum garantiert die einwandfreie Funktion von Becherspendern, wenn diese im Voraus mit den entsprechenden Bechern getestet wurden, ca. Angaben lt. Katalog. Linum kann niemals verantwortlich gemacht werden für Reparaturkosten bei einer falschen Auswahl des Spenders. Lesen Sie die Anleitung sorgfältig durch.



## San Jamar Einbauspenders für Becher - Kunststoff - EZ-Fit®

Benutzerfreundliche EZ-Fit® Kunststoff-Becherspender mit Sprungfeder für Entnahme von oben. Dieser Spendertyp ist ausgestattet mit innovativen Dichtungsringen, die eine 1 zu 1 Becherverteilung gewährleisten. Diese Ringe helfen auch, Kreuzkontaminationen zu vermeiden. Wählen Sie aus Modellen für die vertikale Montage oder Montage unter Ladentisch.

- ▶ Kunststoff (high impact)
- ▶ inklusive 4 verschiedenen Dichtungsringen
- ▶ einfache Montage und Reinigung
- ▶ Befüllen und Entnahme von oben
- ▶ NSF-geprüft
- ▶ auf Anfrage: CDP-2001 & CDP-2002 mit Röhrenlänge 457 mm

Art.-Nr.	OEM	Ø Becher	Inhalt Becher	Röhrenlänge	Ø Öffnung im Tisch für Montage	Ø Außenring	
<b>small</b>							
CDP-2000	C2010C	38 - 59	15 - 70 ml	406	83	109	
<b>medium</b>							
CDP-2001*	C2210C	73 - 94	177 - 710 ml	597	124	154	
CDP-2101	C2210SM	73 - 94	177 - 710 ml	457	Montage unter Ladentisch	154	
<b>large</b>							
CDP-2002*	C2410C	73 - 121	236 - 1360 ml	597	145	174	
CDP-2002-020	C2410CBK	wie Modell CDP-2002 aber mit schwarzer Dichtung					
CDP-2102	C2410SM	73 - 121	236 - 1360 ml	597	Montage unter Ladentisch	174	

## San Jamar Dichtungsringe & Dichtungssets - EZ-Fit®

Art.-Nr.	OEM	Info
<b>'Edelstahl-look' Dichtungsringe</b>		
CDP-9201-841	C22XC	Edelstahl-look Dichtungsring für CDP-2001 (1 Paar)
CDP-9202-841	C24XC	Edelstahl-look Dichtungsring für CDP-2002 (1 Paar)
<b>Dichtungssets (weiß oder schwarz)</b>		
CDP-9220-010	XC2022	Dichtungsset für CDP-2000 (4 Stück - S, M, L & XL)
CDP-9221-010	XC2226	Dichtungsset für CDP-2001 (4 Stück - S, M, L & XL)
CDP-9222-010	XC2426	Dichtungsset für CDP-2002 (4 Stück - S, M, L & XL)

Dichtungssets auch in schwarz erhältlich; Farbcode "-020"





## San Jamar Einbauspender für Becher - Kunststoff - Sentry®

Der justierbarer Sentry® Becherspender kombiniert ein revolutionärem "one-at-a-time"-Verteilung mit einigen clevere Hygienefunktionen. Die Dichtung garantiert eine gleichmäßige 1 zu 1 Verteilung und unterliegt keinem Verschleiß. Interne Justierclips verhindern Verschmutzung und Beschädigung der Becher beim Befüllen oder Entnehmen. Außerdem ermöglicht der blau-transparente Rohr eine einfache Hygiene- und Füllstandskontrolle.

- ▶ Kunststoff (high impact)
- ▶ passt sich automatisch an die Bechergröße an
- ▶ einfache Montage und Reinigung
- ▶ Befüllen und Entnahme von oben
- ▶ NSF-geprüft
- ▶ auf Anfrage: Röhrenlänge 457 mm

Art.-Nr.	OEM	Ø Öffnung	Inhalt Becher	Röhrenlänge	Ø Öffnung in tafel voor montage	Ø Außenring
CDP-3000	C5250C	62 - 92	101 - 710 ml	603	124	158

## San Jamar Dichtungsringe - Sentry®

Art.-Nr.	OEM	Info
CDP-9300-841	C52XC	Edelstahl-look Dichtungsring für CDP-3000 (1 Paar)



Linum garantiert die einwandfreie Funktion von Becherspendern, wenn diese im Voraus mit den entsprechenden Bechern getestet wurden, ca. Angaben lt. Katalog. Linum kann niemals verantwortlich gemacht werden für Reparaturkosten bei einer falschen Auswahl des Spenders. Lesen Sie die Anleitung sorgfältig durch.



## Linum Einbauspenders für Becher - Kunststoff

Diese eleganten schwarzen Becherspender sind für Papier-, Plastik- und Foambecher geeignet. Das langlebige ABS Kunststoff gewährleistet eine jahrelange Nutzung. Leicht austauschbare Silikon-Dichtungsringen halten Feuchtigkeit fern und sorgen für einen hygienischen Einsatz. Vertikale/horizontale Einstellung möglich und 4 Dichtungsringe enthalten (S: 57 - 89 mm; M: 76 - 92 mm; M/L: 89 - 108 mm; L: 104 - 121 mm).

- ▶ ABS Kunststoff (high impact)
- ▶ inklusive 4 Dichtungsringen für perfekte 1 per 1 Entnahme
- ▶ einfache Montage und Reinigung
- ▶ Befüllen und Entnahme von oben
- ▶ NSF-geprüft
- ▶ standard installierte Dichtungsring = M: 76 - 92 mm

Art.-Nr.	Ø Becher	Inhalt Becher	Röhrenlänge	Ø Öffnung im Tisch für Montage	Ø Außenring
LDV-0800-020	57 - 121	-	584	139	168
LDV-0818-020	57 - 121	-	457	139	168

Die Linum Einbauspenders für Deckel sind ebenfalls auf Anfrage erhältlich





# BECHERSPENDER - AUFBAU



## San Jamar Aufbau-Becherspender - Edelstahl - 'Lift' oder 'Pull'

Langlebige Becherspender aus Edelstahl mit hochwertiger Optik für die Wandmontage oder die Montage auf dem Wasserkühler selbst. 'Lift' ist ausgestattet mit einer Sprungfeder für einfache 1 zu 1 Entnahme von Oben. 'Pull' lässt sich füllen von oben, während die Schwerkraftverteilung von unten erfolgt. Beide haben ein patentiertes System mit verstellbarer Manschette.

- ▶ Edelstahl 1.4301
- ▶ patentiertes System mit verstellbarer Manschette
- ▶ einfache Montage und Reinigung
- ▶ inklusive Montagehalterung (Wandbefestigung)
- ▶ 'Lift': Befüllen und Entnahme von oben
- ▶ 'Pull': Befüllen von oben, Entnahme von unten

Art.-Nr.	OEM	Typ	Ø Becher	Inhalt Becher	Röhrenlänge
<b>'Lift' - small</b>					
CDP-1100	C3200EV	vertikal oder schräg 45°	56 - 81	180 - 300 ml	597
CDP-1120	C3200EH	horizontal	56 - 81	180 - 300 ml	597
<b>'Lift' - medium</b>					
CDP-1101	C3400EV	vertikal oder schräg 45°	70 - 98	350 - 710 ml	597
CDP-1121	C3400EH	horizontal	70 - 98	350 - 710 ml	597
<b>'Pull' - small</b>					
CDP-1200	C3200P	Edelstahl - 1.4301	56 - 81	180 - 300 ml	597
<b>'Pull' - medium</b>					
CDP-1201	C3400P	Edelstahl - 1.4301	70 - 98	350 - 710 ml	597

Linum garantiert die einwandfreie Funktion von Becherspendern, wenn diese im Voraus mit den entsprechenden Bechern getestet wurden, ca. Angaben lt. Katalog. Linum kann niemals verantwortlich gemacht werden für Reparaturkosten bei einer falschen Auswahl des Spenders. Lesen Sie die Anleitung sorgfältig durch.

# WASSERBECHERSPENDER - AUFBAU



## San Jamar Wasserbecherspender - Edelstahl/Kunststoff - 'Pull'

Klassische Wasserbecherspender für die Wandmontage, die speziell für konische oder flache Becher entwickelt wurden. Wählen Sie zwischen transparenten Kunststoff (einfache Füllstandskontrolle der Becher) oder aus hochwertigem Edelstahl mit abnehmbarem Deckel mit Gelenk. Für größere Becher gibt es auch eine Version aus Edelstahl mit abnehmbarem Deckel. Die mitgelieferte Montagehalterung kann auch an Wasserkühlern montiert werden.

- ▶ Edelstahl 1.4301 oder transparente Kunststoff (high impact)
- ▶ einfache Montage und Reinigung
- ▶ passt sich automatisch an um Schäden zu vermeiden
- ▶ Befüllen von oben, Entnahme von unten

Art.-Nr.	OEM	Ausführung	Ø Becher	Inhalt Becher konisch	Inhalt Becher flach	Röhrenlänge
<b>mit abnehmbarer Deckel mit Gelenk</b>						
<b>CDP-4100-841</b>	C415OSS	Edelstahl - 1.4301	57 - 73	90 - 130 ml	90 - 150 ml	406
<b>CDP-4100-060</b>	C4160TBL	transparent blau	57 - 73	90 - 130 ml	90 - 150 ml	406
<b>CDP-4100-010</b>	C4160WH	weiß	57 - 73	90 - 130 ml	90 - 150 ml	406
<b>mit abnehmbarer Deckel</b>						
<b>CDP-4300-841</b>	C325OSS	Edelstahl - 1.4301	70 - 85	130 - 210 ml	180 - 350 ml	406

Linum garantiert die einwandfreie Funktion von Becherspendern, wenn diese im Voraus mit den entsprechenden Bechern getestet wurden, ca. Angaben lt. Katalog. Linum kann niemals verantwortlich gemacht werden für Reparaturkosten bei einer falschen Auswahl des Spenders. Lesen Sie die Anleitung sorgfältig durch.



San Jamar ist spezialisiert auf übersichtliche Spendersysteme für die organisierte Bereitstellung von Deckeln, Strohhalm, Servietten, Zucker, Rührstäbchen usw.

# BUFFETSPENDER

## San Jamar Deckelspender

- ▶ schwarze Kunststoff
- ▶ 1 Fach für Trinkhalme
- ▶ 2 oder 3 Deckelfächer
- ▶ 140 x 330 mm

Art.-Nr.	OEM	Infos
LDP-2202-020	L2202	Höhe 476 mm
LDP-2203-020	L2203	Höhe 622 mm



## San Jamar Deckel- & Trinkhalmspender

- ▶ Edelstahl 1.4301
- ▶ Antirutsch-FüÙe
- ▶ 3 Deckelfächer
- ▶ 1 abnehmbares PVC-Fach für Trinkhalme oder Rührstäbchen
- ▶ 435 x 130 x 165 mm

Art.-Nr.	OEM	Infos
LDP-1014	L1014	Wandmontage möglich



## San Jamar Deckelspender

- ▶ Edelstahl 1.4301
- ▶ 3 Becherdurchmesser
- ▶ Rohrenlänge: 597 mm
- ▶ inklusive Wandbefestigung

Art.-Nr.	OEM	max. Ø Deckel	Inhalt Becher
LDP-3200	L3200	89 mm	180 - 300 ml
LDP-3400	L3400	101 mm	350 - 710 ml
LDP-3500	L3500	127 mm	950 - 1360 ml



## San Jamar Einbau Trinkhalmspender

- ▶ Edelstahl 1.4301
- ▶ Ø 136 mm
- ▶ Rohrenlänge: 152 mm

Art.-Nr.	OEM	Infos
LDP-0320	L320C	Einbau Ø Tisch: 106 mm





# BUFFETSPENDER

## San Jamar modularer FIFO Schüttgutspender

- ▶ schwarzer Kunststoff mit Edelstahl-Look Öffnung
- ▶ oberer Deckel kann zum Nachfüllen leicht geöffnet werden (hohe Kapazität)
- ▶ breite Öffnung für First-In, First Out Verteilung
- ▶ für Kaffeezubehör
- ▶ die Trennwand kann auch entfernt werden, um z. B. Kunststoffbesteck anzubieten
- ▶ mit Antirutsch-FüÙe ausgestattet

Art.-Nr.	Typ	Abmessungen
SJM-1005-020	FIFO Schüttgutspender mit 1 Verteiler	227 x 306 x 421



## San Jamar Einbau Einsatzkästen

- ▶ schwarze Kunststoff
- ▶ übersichtliche Anzeige
- ▶ für Kaffeezubehör
- ▶ mit 3 herausnehmbaren Trennwände ausgestattet
- ▶ Einbau Abmessungen: 140 x 390 mm

Art.-Nr.	Typ	Abmessungen
SJM-1011-020	flach, mit 3 Trennwände	148 x 432 x 69
SJM-1012-020	tief, mit 3 Trennwände	148 x 432 x 158



## San Jamar Einbau-Serviettenspender

- ▶ Edelstahl 1.4301 Gehäuse
- ▶ Edelstahl-Front
- ▶ max. 700 Servietten
- ▶ Röhrenlänge: 498 mm
- ▶ 140 x 178 mm
- ▶ horizontal oder vertikal

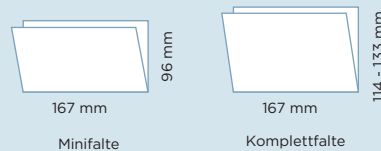
Art.-Nr.	OEM	Infos
SDP-2000-841	H2000SS	Minifalte
SDP-2001-841	H2001SS	Komplettfalte



H2000SS



H2001SS



167 mm

Minifalte

167 mm

Komplettfalte

96 mm

114 - 133 mm

Linum garantiert die einwandfreie Funktion von Servietten Spendern, wenn diese im Voraus mit den entsprechenden Bechern getestet wurden, ca. Angaben lt. Katalog. Linum kann niemals verantwortlich gemacht werden für Reparaturkosten bei einer falschen Auswahl des Spenders. Lesen Sie die Anleitung sorgfältig durch.

Sie benötigen freistehende Verteiler für Buffets?  
Fordern Sie Ihr Exemplar des Gastro-Katalogs an.





## lineoplus

Die stilvollen Lineoplus Dry-Product-Spender finden sich in Eisdielen, Teestuben, Frühstücksläden, Fast-Food-Ketten, Küchen & Bars, ... Sie sind die beste Art, trockene Lebensmittel zu lagern, auszustellen und zu servieren. Außerdem haben sie eine patentierte Technologie die keine Schäden am Lebensmittelprodukt verursachen.



# DRY-PRODUCT-SPENDER



## Cerealispender

Diese stilvollen Cerealispender finden Sie auf oder beim Buffet. Sie verfügen über eine integrierte Portionierkontrolle und eine einfache Bedienung durch eine Drehbewegung. Geeignet für alle Frühstücksflocken (Cerealien), auch für Granola, Nüsse, Reis, Müsli ..

- ▶ SAN-Material (BPA-frei)
- ▶ standardmäßig mit 3 Behältern ausgestattet (5 Behälter auf Anfrage verfügbar)
- ▶ freistehend oder zur Wandmontage
- ▶ Cerealien behalten ihre Form

Art.-Nr.	Infos	Inhalt	Abmessungen	Gewicht
LFD-1301-020	freistehend, Metallständer	3x 3,5 Liter	470 x 150 x 450	5,5 kg
LFD-1302-842	freistehend, Metallständer & Aluminium-Auflage	3x 5 Liter	480 x 280 x 650	6,8 kg
LFD-1303-842	Wandmontage, Metall-Befestigungsbügel	3x 5 Liter	465 x 155 x 500	4,6 kg



## Free Flow-Spender

Diese Dry-Product-Spender haben eine einstellbare Portion mittels 3 Ringen (Minimum, Medium & Maximum). Standardmäßig grüner Ring integriert (Maximum), andere Ringe (Minimum & Medium) separat mitgeliefert. Geeignet für alle Frühstücksflocken (Cerealien), auch für Granola, Nüsse, Reis, Müsli ...

- ▶ SAN-Material (BPA-frei)
- ▶ standardmäßig mit 3 Behältern ausgestattet (2 oder 5 Behälter auf Anfrage verfügbar)
- ▶ freistehend oder zur Wandmontage
- ▶ Form der Cerealien bleibt intakt (dank des patentierten "free-flow"-Systems)

Art.-Nr.	Infos	Inhalt	Abmessungen	Gewicht
LFD-2301-842	freistehend, Metallständer & Aluminium-Auflage	3x 5 Liter	480 x 280 x 650	6,8 kg
LFD-2302-842	Wandmontage, Metall-Befestigungsbügel	3x 5 Liter	465 x 155 x 500	4,6 kg

# DRY-PRODUCT-SPENDER



Wandmontage

## Pulver- & Süßigkeitenspender

Diese benutzerfreundlichen "eine Portion per Klick"-Spender bieten die beste Lösung für die Portionierung von Pulvern und Süßigkeiten. Sie finden diese Spender in Fitnesscentern, Kaffee-Ecken, Eisdielen, Restaurants, Süßwarengeschäften, ... Exakte Portionierung (10 cl, 15 cl, 30 cl und 35 cl) durch Verwendung verschiedener Einsatzkästen.

- ▶ PMMA
- ▶ mit 1 Behälter ausgestattet
- ▶ freistehend oder zur Wandmontage
- ▶ vermeidet das Schneiden oder Crushen des Pulvers (Patentierter Technologie)

Art.-Nr.	Infos	Inhalt	Abmessungen	Gewicht
LFD-3101-020	Wandmontage (Pulver), Metall-Befestigungsbügel	1,5 Liter	150 x 150 x 250	1 kg
LFD-3102-020	Wandmontage (Süßigkeiten), Metall-Befestigungsbügel	1,5 Liter	150 x 150 x 240	1 kg
LFD-3103-020	freistehend (Süßigkeiten), Metallständer	1,5 Liter	160 x 200 x 350	3 kg
LFD-3104-020	freistehend (Pulver), Metallständer	1,5 Liter	160 x 200 x 350	3 kg



Wandmontage

## Kaffeenspender

Diese einfachen Spender wurden speziell für die Ausgabe von (Instant-)Kaffee, Zucker, Süßstoff, Kakao-pulver und sogar Gewürzen wie Zimt entwickelt. Die perfekte Hilfe in Kaffee-Ecken, Cafeterien, ... Genaue Portionskontrolle: halber Esslöffel oder voller Esslöffel.

- ▶ SAN-Material (BPA-frei)
- ▶ standardmäßig mit 1 oder 2 Behältern ausgestattet (3 Behälter auf Anfrage verfügbar)
- ▶ freistehend oder zur Wandmontage
- ▶ eine Portion per Klick

Art.-Nr.	Infos	Inhalt	Abmessungen	Gewicht
LFD-4102-020	freistehend, Metallständer	1,5 Liter	140 x 180 x 450	1,6 kg
LFD-4201-020	Wandmontage, Metall-Befestigungsbügel	2x 1,5 Liter	260 x 180 x 300	2,7 kg
LFD-4202-020	freistehend, Metallständer	2x 1,5 Liter	280 x 180 x 450	3,3 kg



# DRY-PRODUCT-SPENDER



LFD-8000-020



LFD-8100-020



LFD-9100-020



LFD-9101-990

## Free Flow Pro Bulk-Spender

Nutzen Sie Ihre Verkaufsfläche optimal mit diesem eleganten, freistehenden Großraumregal. Es ist perfekt für Süßwarengeschäfte, Kinos, (Cash & Carry) Supermärkte, ... um einen großen Vorrat an verschiedenen Produkten anzubieten. Geeignet für Frühstücksflocken, Müsli, Granola, Nüsse, Müsli, Kaffeebohnen, Gewürze, Süßigkeiten, ...

- ▶ SAN-Material (BPA-frei)
- ▶ mit 16 Behälter ausgestattet; LFD-8100 hat zusätzlich 6 Schaufelbehälter
- ▶ freistehend
- ▶ "low" oder "standard"-Portionierung (patentiertes "free-flow PRO"-System)

Art.-Nr.	Infos	Volumen	Abmessungen	Gewicht
<b>Free Flow Pro Bulk-Spender</b>				
LFD-8000-020	freistehend, Metallständer	16x 13,5 Liter	1220 x 620 x 2160	135 kg
LFD-8100-020	freistehend, Metallständer	16x 13,5 Liter + 6x 13,5 Liter	1220 x 620 x 2160	147 kg
<b>Dry-Product-Spender &amp; Schaufelbehälter</b>				
LFD-9100-020	freistehend, 2 Portionsgrößen	13,5 Liter	140 x 430 x 560	2,9 kg
LFD-9101-990	freistehend, 2 Öffnungen	13,5 Liter	200 x 410 x 300	1,9 kg

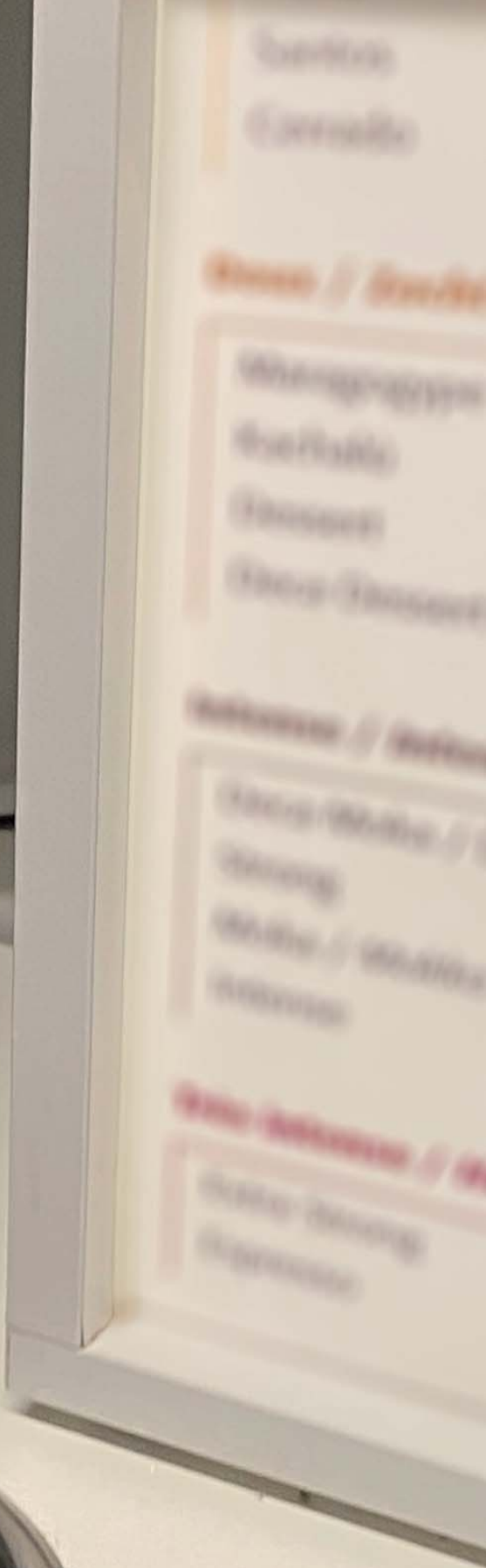
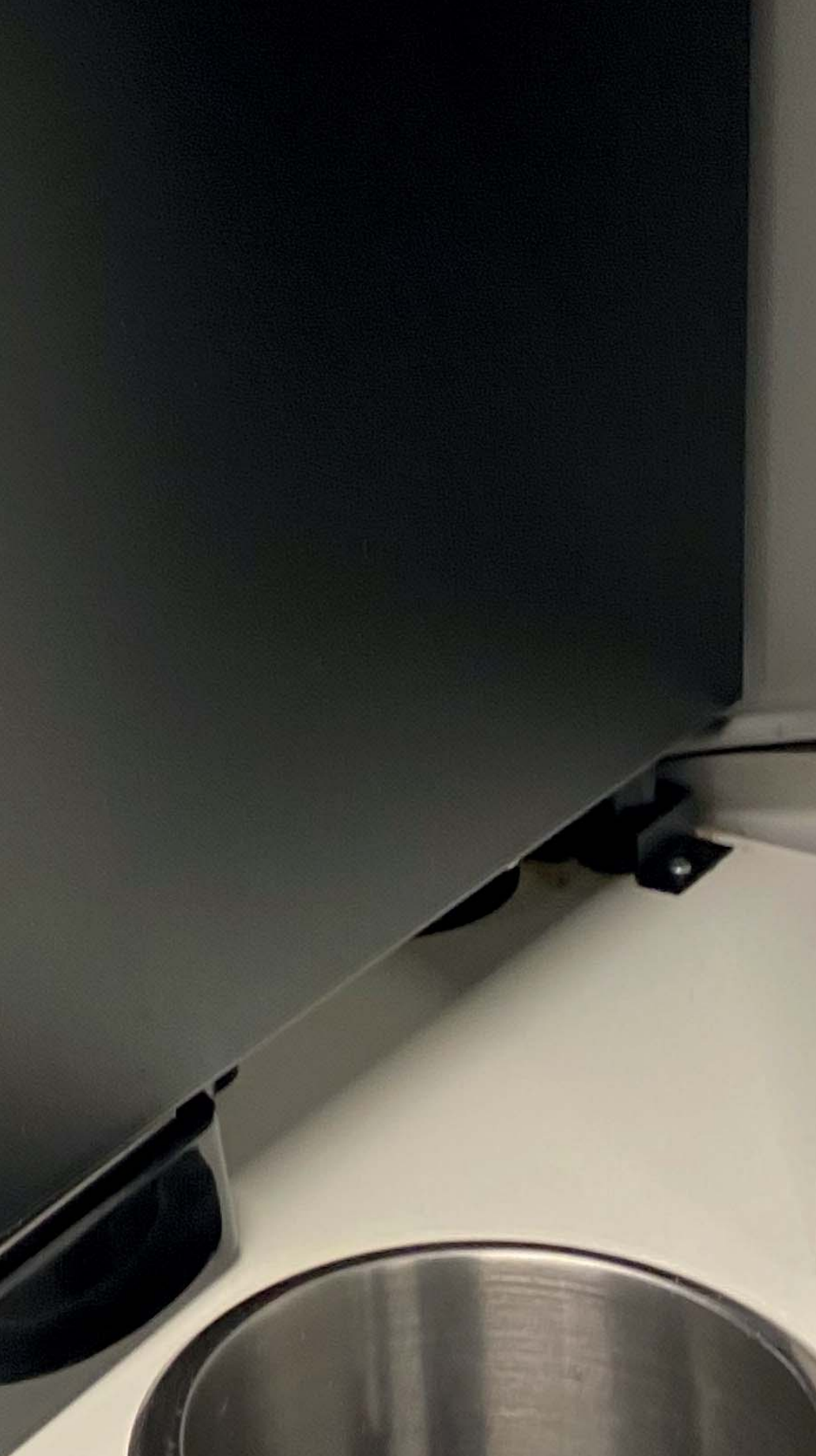




# ABFALL- ENTSORGUNG









Hochwertige und hygienische Abfallklappen und Abfallschächte zum Einbau in Arbeitsplatten, Theken und verschiedenen Möbeln bestimmt für die Sammlung von Abfällen, Tüchern, ... Man findet sie in Selbstbedienungsbereichen, Fast-Food-Läden und Kaffee-Ecken. Für das Auffangen von Restflüssigkeiten aus Dosen oder Bechern gibt es den Flüssigkeitensammler "Liquidispose".



# ABFALLKLAPPEN

## Abfallklappen aus Edelstahl - 'Scotch brite'

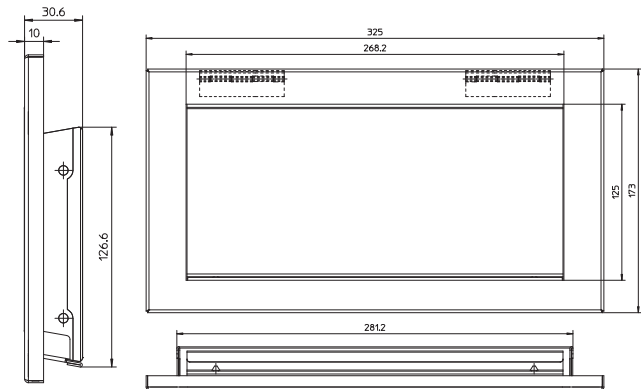
Diese stilvollen Abfallklapptüren aus Edelstahl lassen sich schnell und einfach in verschiedene Möbel für die Sammlung von Abfällen und Tüchern einbauen. Sie finden ihren Einsatz sowohl in Mensen und Selbstbedienungsbereichen als auch in öffentlichen (Sanitär-) Bereichen.

- ▶ Edelstahl 1.4301, scotch brite
- ▶ für vertikalen Einbau
- ▶ Stärke Frontplatte: 10 mm
- ▶ inklusive Befestigungsbolzen
- ▶ mit 2 Gummistopfen für leisen Betrieb
- ▶ SWK-0003 mit Edelstahl-Führungsschiene zur optimalen Führung des Abfalls in den Behälter

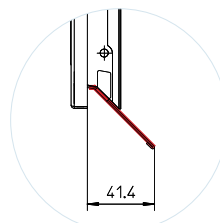
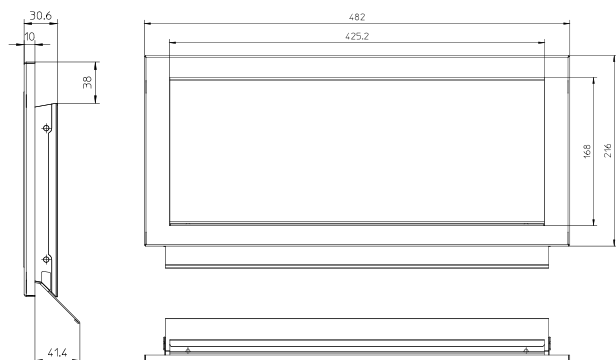
Art.-Nr.	ACO	Typ	Außenmaß	Öffnung	Einbaumaß
<b>Edelstahl - Scotch brite 'Small'</b>					
SWK-0001	SWK-001	2 Scharnieren, ohne Schiene	326 x 173	267 x 122	282 x 160
SWK-0015	-	Federscharnier, ohne Schiene	326 x 173	267 x 122	282 x 160
<b>Edelstahl - Scotch brite 'Large'</b>					
SWK-0002	SWK-002	3 Scharnieren, ohne Schiene	482 x 216	425 x 167	440 x 200
SWK-0003	-	3 Scharnieren & Edelstahl-Führungsschiene	482 x 216	425 x 167	440 x 200



SWK-0001



SWK-0003



SWK-0003

# ABFALLKLAPPEN

## Abfallklappe aus Kunststoff - 'Trash door'

Minimieren Sie Ihren Abfallsammelraum mit Hilfe dieser kleinen Einbauklappe. Diese Klappe ist mit einer Feder so konstruiert worden, dass sie senkrecht oder waagrecht in der Struktur montiert werden kann. Es optimiert die Abfallsammlung auf begrenztem Raum (Theke/Selbstbedienung). Dank der Feder öffnet und schließt sich die Abfallklappe leicht.

- ▶ anthrazit/schwarzer Kunststoff
- ▶ mit Entsorgungssymbol
- ▶ Federscharnier für vertikale oder horizontale Montage
- ▶ eingelassene Schwenktür - Tiefe: 57 mm
- ▶ feste Führungsschiene zur optimalen Führung des Abfalls im Müllbehälter
- ▶ inklusive 4 schwarzen Schrauben (seitliche Montage)

Art.-Nr.	Typ	Außenmaß	Öffnung	Einbaumaß
SWK-0021	Federscharnier & feste Führungsschiene	270 x 191	235 x 148	246 x 166



# ABFALLSCHÄCHTE

## Abfallschächte aus Edelstahl - 'Square'

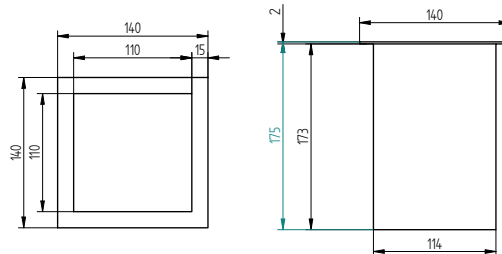
Eine perfekt hygienische Arbeitsplatte oder ein Selbstbedienungsmöbel dank dieser eingebauten Edelstahl-Abfallschächte mit flachem Flansch. Die Schächte haben eine perfekte hygienische Oberfläche und sind in 2 Größen erhältlich.

- ▶ Edelstahl 1.4301 (gebürstet), Stärke 1,5 mm
- ▶ zum flächenbündigen Einbau in Arbeitsplatten oder Möbel
- ▶ vollständig verschweißt und poliert für optimale Hygiene
- ▶ flacher Flansch (Breite 15 mm), scotch brite

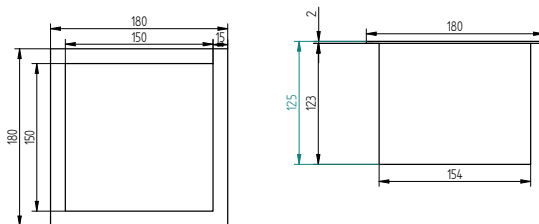
Art.-Nr.	Typ	Außenmaß	Höhe	Einbaumaß
<b>Edelstahl - Square 'Small'</b>				
<b>SWK-1050</b>	flacher Flansch (Breite 15 mm)	140 x 140	175	114 x 114
<b>Edelstahl - Square 'Large'</b>				
<b>SWK-1060</b>	flacher Flansch (Breite 15 mm)	180 x 180	125	154 x 154



SWK-1050



SWK-1060



# ABFALLHÜLSEN

## Abfallhülsen aus Edelstahl - 'Round'

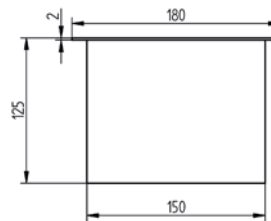
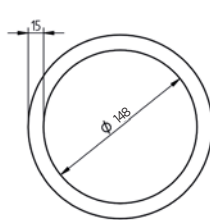
Mit diesen Einwurfbehältern erhalten Sie immer eine ordentliche Arbeitsfläche oder einen benutzerfreundlichen Abfalleimer in Selbstbedienungszonen von Supermärkten, Kaffee-Ecken usw. Der Kabelring ist ein Mini-Durchführung für Kabel von Trinkautomaten, Kaffeemaschinen, usw.

- ▶ Edelstahl 1.4301
- ▶ mattes oder hochglänzender Finish
- ▶ zur einfachen Installation (Drop-in)
- ▶ flacher oder gebogener Flansch

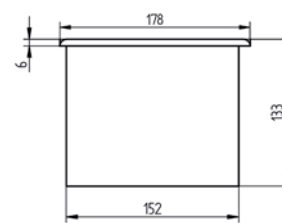
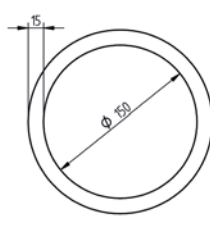
Art.-Nr.	ACO	Typ	Außenmaß	Höhe	Einbaumaß
<b>Edelstahl - Round - Stärke 1,5 mm (mattes Finish)</b>					
JVO-1020	-	flacher Flansch (Breite 15 mm)	Ø180	125	Ø150
JVO-1030	-	gebogener Flansch (Breite 15 mm)	Ø178	133	Ø152
<b>Edelstahl - Round - Stärke 0,8 mm (glänzend)</b>					
JVO-1100	J92-1000	gebogener Flansch (Breite 15 mm)	Ø180	130	Ø152
JVO-1200	L360C	gebogener Flansch (Breite 11 mm)	Ø170	133	Ø148
<b>Edelstahl - Round - Kabelring (glänzend)</b>					
JVO-1300	9806	gebogener Flansch (Breite 11 mm)	Ø82	48	Ø71



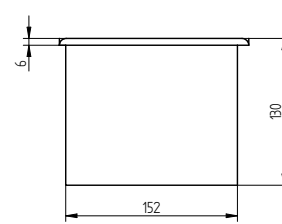
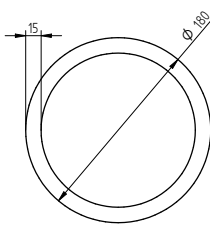
JVO-1020



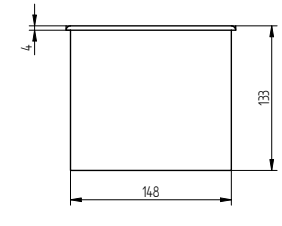
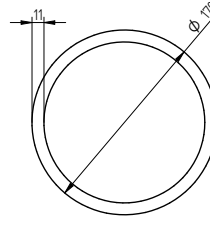
JVO-1030



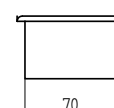
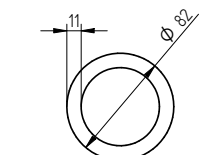
JVO-1100



JVO-1200



JVO-1300





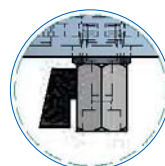
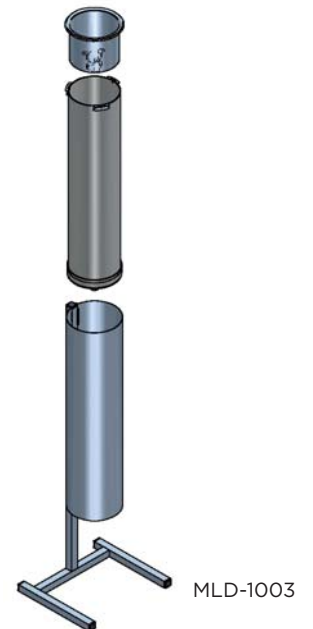
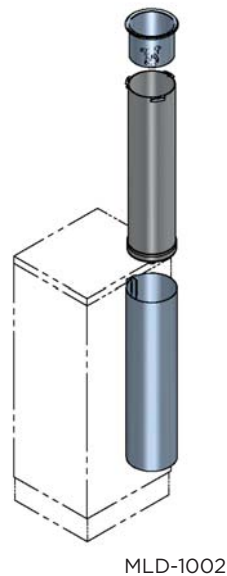
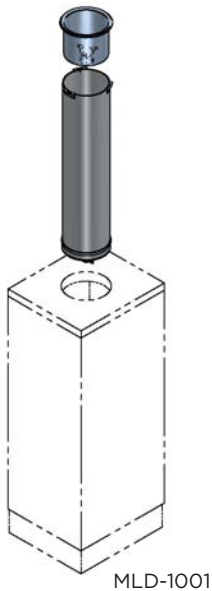
# FLÜSSIGKEITENSAMMLER

## Liquidispose

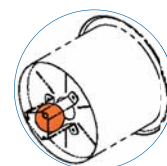
Wir alle sind es gewohnt, Essensreste und Taschentücher in Selbstbedienungsbereichen zu sammeln, aber was ist mit Flüssigkeitenreste aus Dosen oder Bechern? Der Liquidispose Flüssigkeitsammler bietet die Lösung. Es handelt sich um ein Abfallbehältersystem für Restflüssigkeiten, bestehend aus einem Abfallrohr mit einem Boden und einem PVC-Speicherbecken mit Ablaufhahn. Der Ausgussbehälter ist mit einem Indikator ausgestattet, der anzeigt, wenn das Speicherbecken voll ist.

- ▶ Edelstahl 1.4301 Ausgussbehälter
- ▶ PVC-Speicherbecken
- ▶ Ablaufhahn nach unten
- ▶ Anzeige wenn das Speicherbecken voll ist
- ▶ Speicherbecken: Ø153 x L 573 mm, für ca. 10 Liter Flüssigkeitenreste
- ▶ freier Raum unter dem Auslaufhahn : 276 mm (für 12 L-Eimer geeignet)

Art.-Nr.	Typ
MLD-1001	Einbaumodell (Ausgussbehälter + Speicherbecken)
MLD-1002	Wandmodell (Ausgussbehälter + Speicherbecken + Edelstahl-Gehäuse mit Haken)
MLD-1003	Standmodell (Ausgussbehälter + Speicherbecken + Edelstahl-Gehäuse mit Ständer)



Auslaufhahn  
am unten



Anzeige  
"volles Becken"



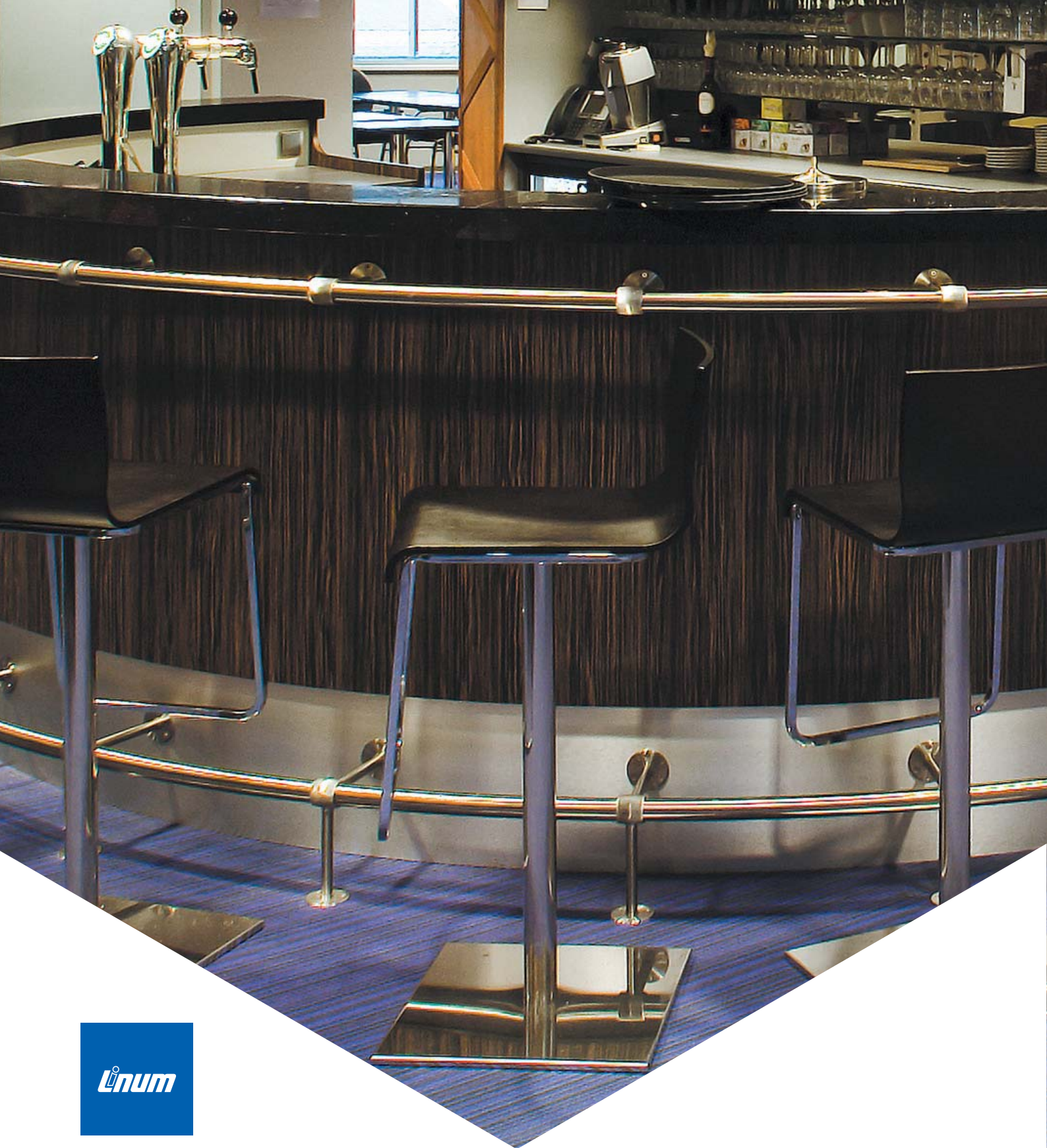
# INNENAUSBAU











Stellen Sie das perfekte Railingsystem nach Ihren Vorstellungen zusammen mit unseren innovativen Railing- & Büffetsystemen. Wählen Sie aus verschiedenen Handlaufstützen, Fußlaufstützen, Fittinge, Rohren und Glasklammern. Immer hochwertige Materialien für den Einsatz in verschiedenen Gastronomiebetrieben und Selbstbedienungsbereichen.



# BÜFFETTSYSTEME

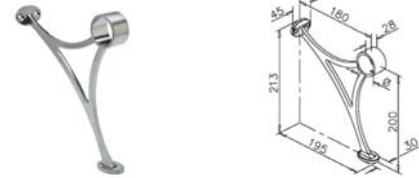
## Handlaufstütze

Art.-Nr.	ACO	Ø	Material
GFK-2430-840	RIA-111.38	38,1	Zamak + Protectan



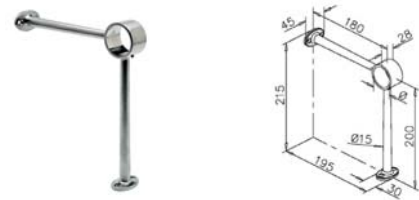
## Fußlaufstütze

Art.-Nr.	ACO	Ø	Material
GFK-2630-840	RIA-101.38	38,1	Zamak + Protectan



## Fußlaufstütze

Art.-Nr.	ACO	Ø	Material
GFK-2130-840	RIA-104.38	38,1	Zamak + Protectan



## Variable Fußlaufstütze

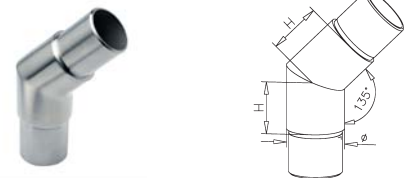
Art.-Nr.	ACO	Ø	Material
GFK-2131-840	RIA-106.38	38,1	Edelstahl 1.4301

\*: Abmessungen B & H sind variabel, gerne bei Bestellung angeben



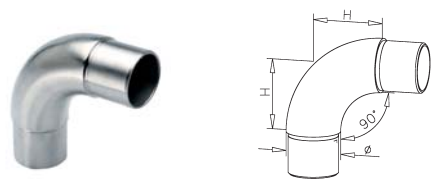
## Rohrverbinder 45°

Art.-Nr.	ACO	Ø	H	Material
GFK-4320-840	RIA-300.25	25,4	25	Zamak + Protectan
GFK-4330-840	RIA-300.38	38,1	30	Zamak + Protectan



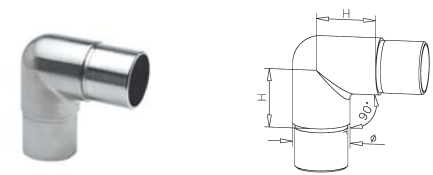
## Runde Rohrverbinder 90°

Art.-Nr.	ACO	Ø	H	Material
GFK-4120-840	RIA-301.25	25,4	25	Zamak + Protectan
GFK-4130-840	RIA-301.38	38,1	30	Zamak + Protectan



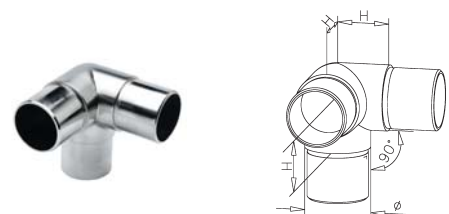
## Rohrverbinder 90°

Art.-Nr.	ACO	Ø	H	Material
GFK-4121-840	RIA-303.25	25,4	25	Zamak + Protectan
GFK-4131-840	RIA-303.38	38,1	30	Zamak + Protectan



## Rohrverbinder 90° + 1 Ausgang 90°

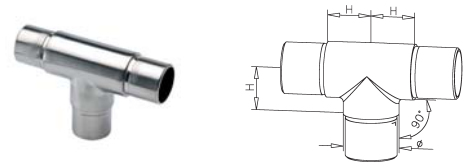
Art.-Nr.	ACO	Ø	H	Material
GFK-4221-840	RIA-304.25	25,4	25	Zamak + Protectan
GFK-4231-840	RIA-304.38	38,1	30	Zamak + Protectan



# BÜFFETTSYSTEME

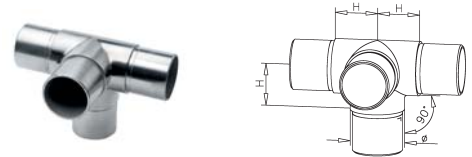
## T-Verbinder

Art.-Nr.	ACO	Ø	H	Material
GFK-4420-840	RIA-307.25	25,4	25	Zamak + Protectan
GFK-4430-840	RIA-307.38	38,1	30	Zamak + Protectan



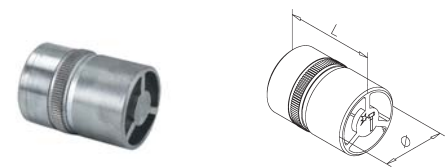
## T-Verbinder + 1 Ausgang 90°

Art.-Nr.	ACO	Ø	H	Material
GFK-4520-840	RIA-308.25	25,4	25	Zamak + Protectan
GFK-4530-840	RIA-308.38	38,1	30	Zamak + Protectan



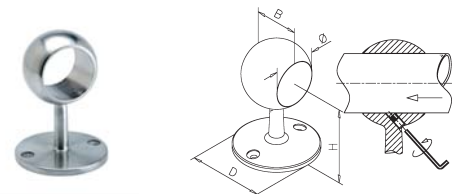
## Verbindungsstück

Art.-Nr.	ACO	Ø	L	Material
GFK-4020-840	RIA-790.25	25,4	40	Zamak
GFK-4030-840	RIA-790.38	38,1	50	Zamak



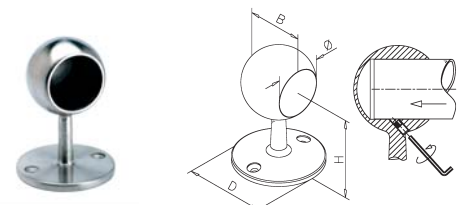
## Rohrhalter

Art.-Nr.	ACO	Ø	B x D x H	Material
GFK-2220-840	RIA-600.25	25,4	30 x 60 x 65	Zamak + Protectan
GFK-2230-840	RIA-600.38	38,1	40 x 70 x 70	Zamak + Protectan



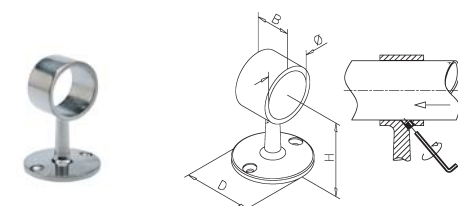
## Rohrendhalter

Art.-Nr.	ACO	Ø	B x D x H	Material
GFK-2320-840	RIA-601.25	25,4	35 x 60 x 65	Zamak + Protectan
GFK-2330-840	RIA-601.38	38,1	48 x 70 x 70	Zamak + Protectan



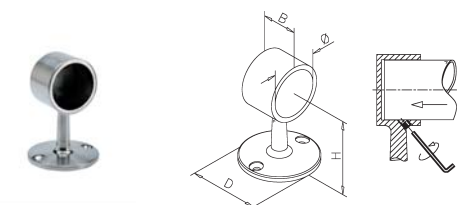
## Rohrhalter

Art.-Nr.	ACO	Ø	B x D x H	Material
GFK-2221-840	RIA-602.25	25,4	20 x 45 x 55	Zamak + Protectan
GFK-2231-840	RIA-602.38	38,1	28 x 60 x 65	Zamak + Protectan



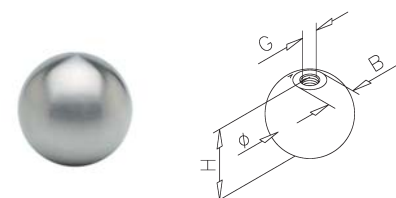
## Rohrhalter

Art.-Nr.	ACO	Ø	B x D x H	Material
GFK-2321-840	RIA-603.25	25,4	20 x 45 x 55	Zamak + Protectan
GFK-2331-840	RIA-603.38	38,1	30 x 60 x 65	Zamak + Protectan



## Zierkugel

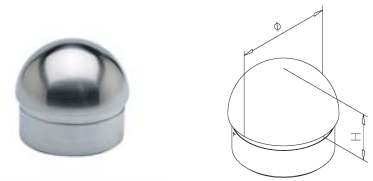
Art.-Nr.	ACO	Ø	B x H	G	Material
GFK-6040-840	RIA-220.40	40	15 x 38,5	M8	Edelstahl 1.4301



# BÜFFETTSYSTEME

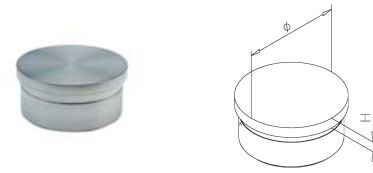
## Halbrunde Endkappe

Art.-Nr.	ACO	Ø	H	Material
GFK-6320-840	RIA-730.25	25,4	13	Zamak + Protectan
GFK-6330-840	RIA-730.38	38,1	19	Zamak + Protectan



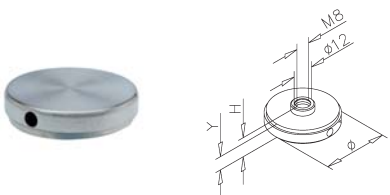
## Flache Endkappe

Art.-Nr.	ACO	Ø	H	Material
GFK-6420-840	RIA-732.25	25,4	3	Zamak + Protectan
GFK-6430-840	RIA-732.38	38,1	4	Zamak + Protectan



## Zier-Abschlusscheibe

Art.-Nr.	ACO	Ø	H	Y	Material
GFK-6220-840	RIA-731.25	25,4	10,5	6	Zamak + Protectan
GFK-6230-840	RIA-731.38	38,1	11,5	8	Zamak + Protectan



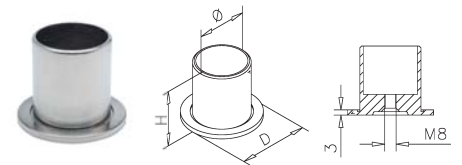
## Aufstech-Endkappe

Art.-Nr.	ACO	Ø	D	H	Material
GFK-6431-840	RIA-736.38	38,1	44	30	Zamak + Protectan



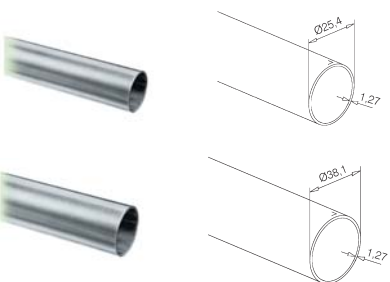
## Rohrbefestigungshülse

Art.-Nr.	ACO	Ø	D	H	Material
GFK-5320-840	RIA-500.25	25,4	40	40	Zamak + Protectan
GFK-5330-840	RIA-500.38	38,1	50	40	Zamak + Protectan



## Rohr Ø25,4 & Ø38,1 mm

Art.-Nr.	ACO	Ø	L	Material
GFK-7026-840	RIB-892.25	25,4	2500	Edelstahl 1.4301
GFK-7028-840	RIB-090.25	25,4	5000	Edelstahl 1.4301
GFK-7036-840	RIB-892.38	38,1	2500	Edelstahl 1.4301
GFK-7038-840	RIB-090.38	38,1	5000	Edelstahl 1.4301

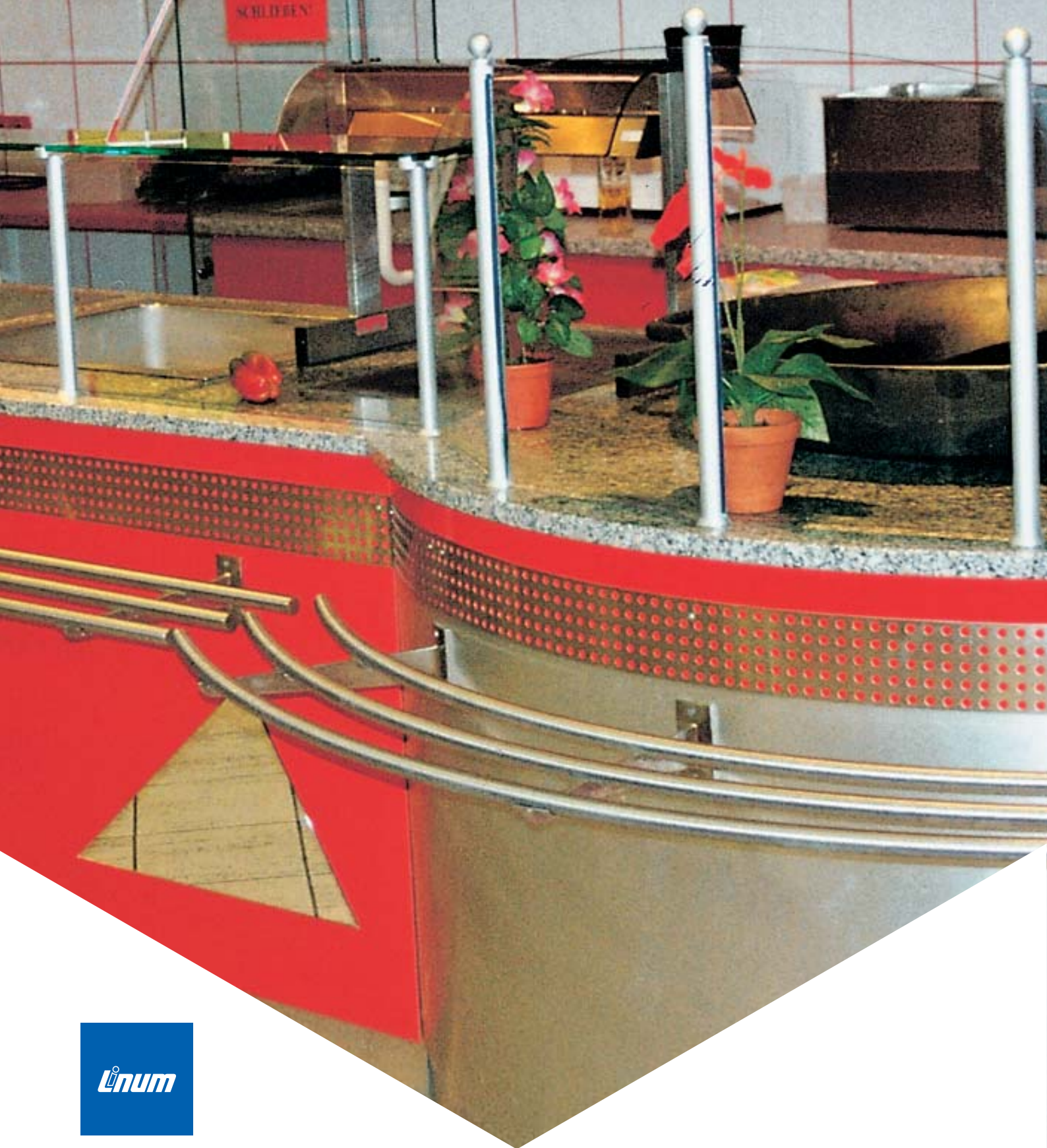


## Extra Lock Edelstahl-Kleber

Art.-Nr.	ACO	Infos
GFK-9000	RIA-330.00	Extra Lock - Kleber für Edelstahl - 50 ml (-50°C/+150°C)







Edelstahl-Konsolen für Fachböden oder für Tabletrutschen in der Gastronomie und Selbstbedienungsbereichen. Wählen Sie aus Klappkonsolen oder feste Konsolen für schwere Anwendungen. Die Klappkonsolen haben den Vorteil, dass sie bei Nichtgebrauch eingeklappt werden können. Es gibt auch abnehmbare Modelle, so dass die Fachböden leicht gereinigt werden können.

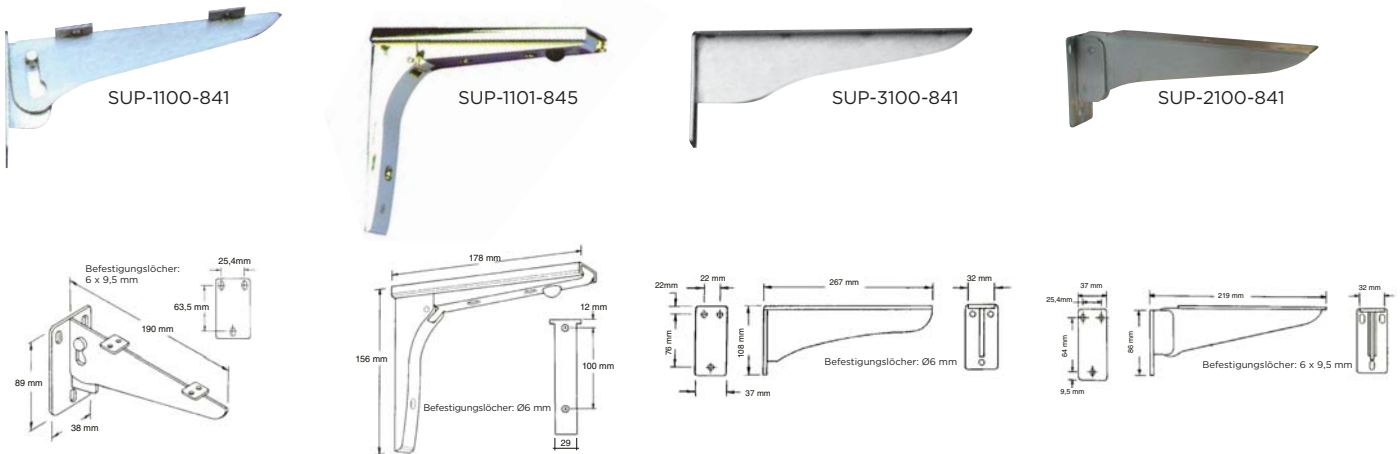
# KONSOLEN

## Klappkonsolen & feste Konsolen für Fachböden

Optimale Raumausnutzung in Gastronomiebetrieben wird mit diesen hochwertigen Edelstahl-Konsolen für Fachböden erreicht. Leicht zugänglich und schnell zu montieren.

- SUP-1100-841 geliefert pro Paar, andere Modelle pro Stück
- max. Traglast: +/- 50 kg je 2 Konsolen

Art.-Nr.	OEM	Ausführung	Länge	Höhe
<b>Klappkonsolen &amp; abnehmbare Konsolen</b>				
<b>SUP-1100-841</b>	J19-5000	Edelstahl, satiniert, Stärke 3,5 mm	190	89
<b>SUP-1101-845</b>	J17-4270	verchromt mit Deckplatte aus verzinktem Stahl	178	156
<b>SUP-1102-845</b>	J17-4273	verchromt mit Deckplatte aus Edelstahl	178	156
<b>feste Konsole</b>				
<b>SUP-3100-841</b>	J19-4966	Edelstahl, satiniert, Stärke 4,5 mm	267	108
<b>Klappkonsole</b>				
<b>SUP-2100-841</b>	J19-4967	Edelstahl, satiniert, Stärke 4,5 mm	219	86

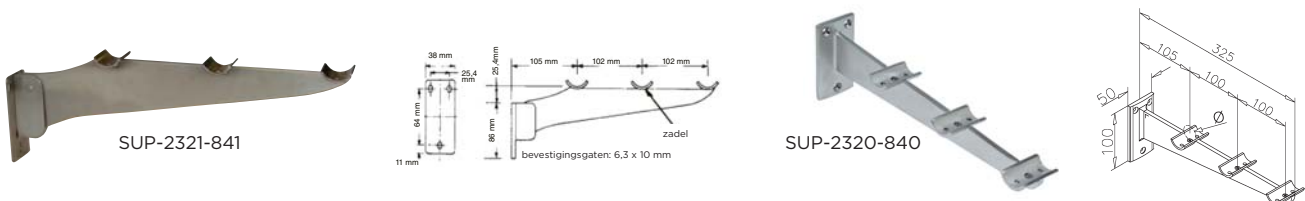


## Klappkonsolen & feste Konsolen mit 3 Satteln für Tabletrutschen

Diese Edelstahl-Konsolen finden Sie hauptsächlich in Selbstbedienungsumgebungen wie Straßenrestaurants, Fast-Food Restaurants, ... Befestigen Sie 3 Rundprofile am der Konsole, damit die Tablets leicht gleiten können.

- für 3 runde Profile Ø25,4 oder Ø38,1 mm
- Endstopfen und Rohre finden Sie auf Seite 71

Art.-Nr.	OEM / ACO	Ausführung	Länge	Höhe
<b>Klappkonsole mit 3 Satteln</b>				
<b>SUP-2321-841</b>	J19-4955	Edelstahl, satiniert, Stärke 4,5 mm - 3 Profile Ø25,4 mm	321	111
<b>feste Konsolen mit 3 Satteln</b>				
<b>SUP-2320-840</b>	RIA-123.25	Edelstahl 1.4301 - 3 Profile Ø25,4 mm	325	100
<b>SUP-2330-840</b>	RIA-123.38	Edelstahl 1.4301 - 3 Profile Ø38,1 mm	325	100







Lassen Sie Bier- und Weingläser mit Sockel in diesen zeitlosen und stilvollen Glashaltern erstrahlen. Anstatt sie in Schränken aufzubewahren, wo sie selten gesehen werden, können sie besser sichtbar und leicht zugänglich aufgehängt werden. Diese Glashalter sind in Edelstahl 1.4301 oder schwarz pulverbeschichtetem Stahl erhältlich, wahlweise für Wand- oder Deckenmontage (für ca. 15 bis 20 Gläser).

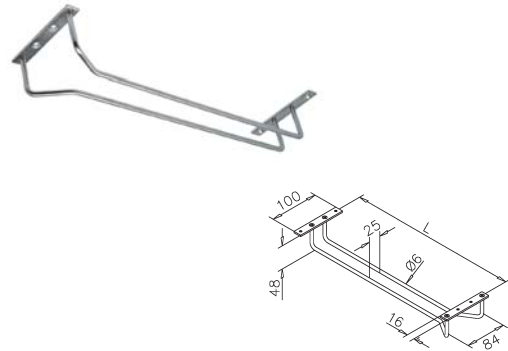


# GLASHALTER

## Edelstahl-Glashalter

- ▶ Edelstahl 1.4301
- ▶ Deckenmontage
- ▶ Ø Draht: 6 mm
- ▶ 100 x 48 mm (B x H)

Art.-Nr.	ACO	Länge
SUP-5001-840	RIA-873.30	300 mm (+/- 3 Gläser)
SUP-5011-840	RIA-873.35	350 mm (+/- 4 Gläser)
SUP-5021-840	RIA-873.40	400 mm (+/- 5 Gläser)
SUP-5031-840	RIA-873.45	450 mm (+/- 6 Gläser)



## Schwarzer Stahl-Glashalter

- ▶ pulverbeschichteter Stahl
- ▶ Decken- oder Wandmontage
- ▶ Ø Draht: 8 mm
- ▶ 500 x 70 of 500 x 40 mm (B x H)

Art.-Nr.	ACO	Länge
<b>Deckenmontage</b>		
SUP-5005-020	-	300 mm (+/- 15 Gläser)
SUP-5025-020	-	400 mm (+/- 20 Gläser)
<b>Wandmontage</b>		
SUP-5105-020	-	300 mm (+/- 15 Gläser)
SUP-5125-020	-	400 mm (+/- 20 Gläser)





Glasklemmen werden täglich in Ausstellungsräumen, Balustraden, Theken oder Kühlbuffets eingesetzt beim Metzger, Bäcker, Markthändler, in der Gastronomie, ... Wir bieten sie für verschiedene Glasdicken in Edelstahl 1.4301 und in Aluminium (für Innenanwendungen) und in Edelstahl 1.4401 (für die meisten Außenanwendungen) an. Außerdem sind sie temperaturbeständig.



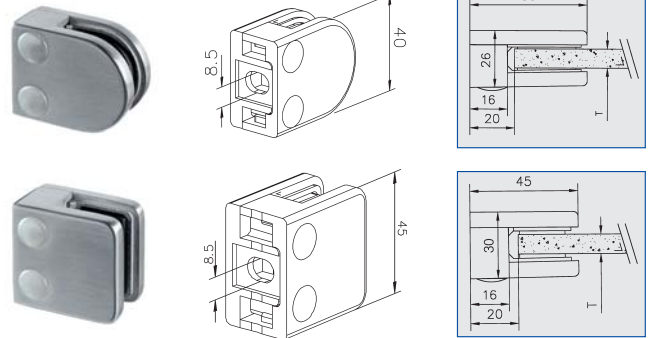
# GLASKLAMMERN

## Flache Glasklammern ohne Sicherheitsstift - Edelstahl 1.4301

Flache Glasklammern müssen auf einer ebenen Fläche, z. B. einem Quadrat- oder Rechteckrohr, montiert werden. Modelle mit Sicherheitsstift verhindern, dass das Glas im Falle eines Glasbruchs aus der Klemme fällt. Edelstahl 1.4301 ist perfekt für Innenanwendungen geeignet.

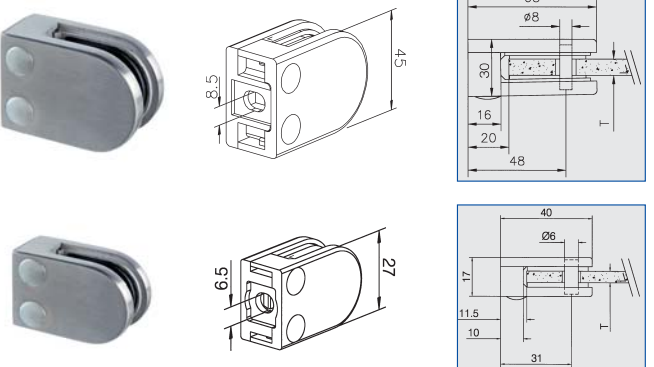
- ▶ Edelstahl, gebürstet 1.4301
- ▶ Innenanwendungen
- ▶ Glasdicke (T) 6, 8 oder 10 mm
- ▶ einschließlich Glasklemmgummis

Art.-Nr.	ACO	T	Material
<b>rundes Modell ohne Sicherheitsstift</b>			
<b>GFG-2110-840</b>	RIC-006.00	6	Edelstahl 1.4301
<b>GFG-2120-840</b>	RIC-008.00	8	Edelstahl 1.4301
<b>eckig Modell ohne Sicherheitsstift</b>			
<b>GFG-4110-840</b>	RIC-106.00	6	Edelstahl 1.4301
<b>GFG-4120-840</b>	RIC-108.00	8	Edelstahl 1.4301
<b>GFG-4130-840</b>	RIC-110.00	10	Edelstahl 1.4301



## Flache Glasklammer mit Sicherheitsstift - Edelstahl 1.4301

Art.-Nr.	ACO	T	Material
<b>rundes großes Modell mit Sicherheitsstift</b>			
<b>GFG-2111-840</b>	RIC-206.00	6	Edelstahl 1.4301
<b>GFG-2121-840</b>	RIC-208.00	8	Edelstahl 1.4301
<b>GFG-2131-840</b>	RIC-210.00	10	Edelstahl 1.4301
<b>rundes kleines Modell mit Sicherheitsstift</b>			
<b>GFG-2112-840</b>	RIC-706.00	6	Edelstahl 1.4301
<b>GFG-2122-840</b>	RIC-708.00	8	Edelstahl 1.4301





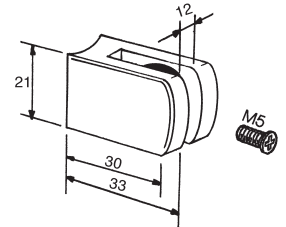
# GLASKLAMMERN

## Glasklammer mit Stellschraube - Edelstahl 1.4401

Diese Glasklammer sind für die Montage auf ebenen Flächen oder auf Rundrohren (Ø30 mm) erhältlich. Dank der Stellschraube sind sie für Glas mit einer Dicke von 4 bis 10 mm geeignet. Edelstahl 1.4401 ist perfekt zu verwenden bei Außenanwendungen.

- ▶ Edelstahl, satiniert 1.4401
- ▶ Stellschraube mit Kunststoff-Endkappe
- ▶ Glasdicke (T) 4 bis 10 mm
- ▶ mit selbstklebenden Gummiplatte

Art.-Nr.	OEM	T	Material
<b>für flache Montage</b>			
GFG-5100-840	J31-2900	4-10	Edelstahl 1.4401
<b>für Montage auf Rundrohr Ø30 mm</b>			
GFG-5300-840	J31-2902	4-10	Edelstahl 1.4401

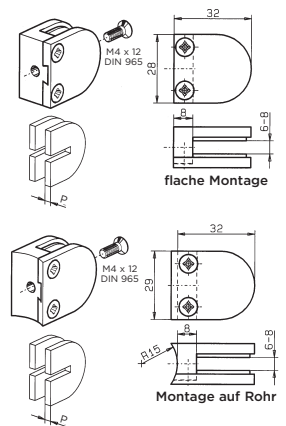


## Glasklammer mit abnehmbarer Rückplatte - Edelstahl 1.4401

Diese Glasklammer sind auch für die Montage auf ebenen Flächen oder auf Rundrohren (Ø30 mm) erhältlich. Sie werden mit einer abnehmbaren Rückplatte für eine schnelle und einfache Montage geliefert. Edelstahl 1.4401 ist perfekt für Projekte im Außenbereich geeignet.

- ▶ Edelstahl, gebürstet 1.4401
- ▶ Rückplatte abnehmbar für Montage
- ▶ Glasdicke (T) 6 oder 8 mm
- ▶ mit Gummi-Schutzplatten

Art.-Nr.	OEM	T	P	Material
<b>für flache Montage</b>				
GFG-6110-840	J31-2905	6	3	Edelstahl 1.4401
GFG-6120-840	J31-2907	8	2	Edelstahl 1.4401
<b>für Montage auf Rundrohr Ø30 mm</b>				
GFG-6310-840	J31-2906	6	3	Edelstahl 1.4401
GFG-6320-840	J31-2908	8	2	Edelstahl 1.4401

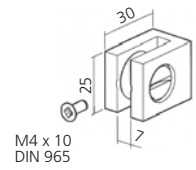


# GLASKLAMMERN

## Flache Glasklammer - offen - Aluminium

- ▶ Aluminium natur E6/EV1
- ▶ Glasdicke (T) 6

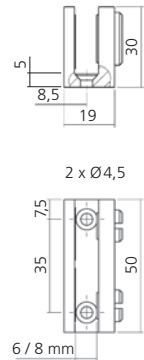
Art.-Nr.	T	Material
22092.10	6	Aluminium



## Flache Glasklammer für Seitenscheibe - Aluminium

- ▶ Aluminium natur E6/EV1
- ▶ Glasdicke (T) 6 bis 8 mm

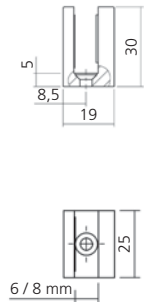
Art.-Nr.	T	Material
22093.10	6-8	Aluminium



## Flache Glasklammer für Seitenscheibe - Aluminium

- ▶ Aluminium natur E6/EV1
- ▶ Glasdicke (T) 6 bis 8 mm

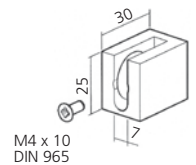
Art.-Nr.	T	Material
22094.10	6-8	Aluminium



## Flache Glasklammer mit Endstopf - Aluminium

- ▶ Aluminium natur E6/EV1
- ▶ Glasdicke (T) 6 mm

Art.-Nr.	T	Material
25034.10	6	Aluminium



Andere Ausführungen auf Anfrage:  
 schwarz E6/EV6 (.40)  
 Champagner E6/EV2 (.20)  
 Edelstahl glatt poliert E5/C31 (.29)  
 Edelstahl gebürstet E7/C31 (.18)





Eine attraktive Präsentation der Produkte steigert zweifellos den Umsatz. Das Linum Brotregalsystem für Wandbefestigung ist die perfekte Möglichkeit, Brot und andere Backwaren in Szene zu setzen. Die Aluminium-Lochschielen aus eloxiertem Edelstahl-Look sollten mit Kunststoff-Klipsprofile (mit Edelstahl- oder transparenter Verarbeitung) versehen werden.

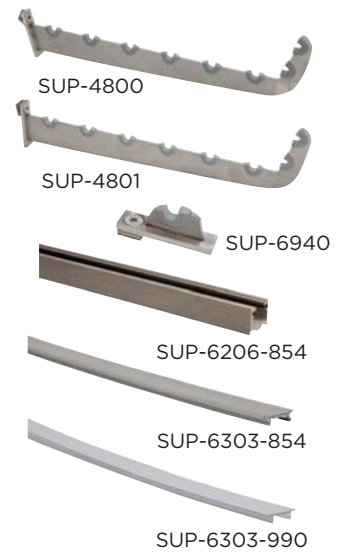


# BROTREGALSYSTEM

## Aufbau auf Lochschiene

- ▶ Edelstahl 1.4301 Konsolen & Schutzvorrichtung: inkl. Edelstahl-Bolzen M8 x 16 & Kunststoff-Klammer
- ▶ Schutzvorrichtung (Befestigung auf Schiene)
- ▶ Aluminium-Lochschiene ohne Bohrlöcher (eloxiertes Aluminium im Edelstahl-Look)

Art.-Nr.	ACO	Infos	Info
SUP-4800	BRI-110	Edelstahl-Konsole für Lochschiene 75°	für 8 Edelstahl-Rohre
SUP-4801	BRI-111	Edelstahl-Konsole für Lochschiene 90°	für 8 Edelstahl-Rohre
SUP-6940	BRI-114	Edelstahl-Schutzvorrichtung	für 1 Edelstahl-Rohr
SUP-6106-854	BRI-115	Aluminium-Lochschiene für Einbau	Länge 6 Meter
SUP-6206-854	BRI-117	Aluminium-Lochschiene für Aufbau	Länge 6 Meter
SUP-6303-854	BRI-119	PVC-Klipsprofil, Edelstahl Verarbeitung	Länge 3 Meter
SUP-6303-990	BRI-219	PVC-Klipsprofil, transparenter Verarbeitung	Länge 3 Meter



## Aufbau direkt an der Wand

- ▶ Edelstahl 1.4301 Konsolen & Schutzvorrichtung: inkl. Kunststoff-Klammer
- ▶ kein Bolzen für diese Montage
- ▶ Schutzvorrichtung (Wandbefestigung)

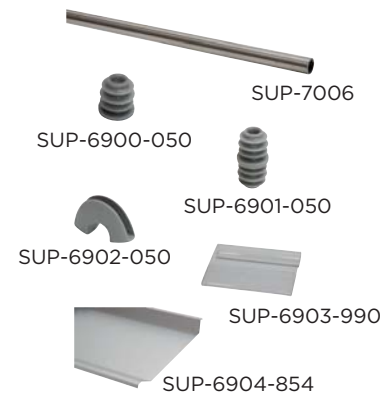
Art.-Nr.	ACO	Infos	Info
SUP-3800	BRI-120	Edelstahl-Konsole Wandbefestigung 75°	für 8 Edelstahl-Rohre
SUP-3801	BRI-121	Edelstahl-Konsole Wandbefestigung 90°	für 8 Edelstahl-Rohre
SUP-6930	BRI-124	Edelstahl-Schutzvorrichtung	für 1 Edelstahl-Rohr



## Edelstahl-Profile und Zubehör

- ▶ Edelstahl 1.4301 Rohr: Ø12 x 1 mm
- ▶ Abschlusskappe, Rohrverbinder & Klammer: lebensmittelechtem Polyamid
- ▶ Etikettenhalter: Preis Etikett max. 100 x 58 mm
- ▶ Edelstahl 1.4301 Krümelblech

Art.-Nr.	ACO	Infos	Info
SUP-7006	BRI-100	Edelstahl-Rohr	Länge 6 Meter
SUP-6900-050	BRI-102	PA-Abschlusskappe	für Edelstahl-Rohr
SUP-6901-050	BRI-103	PA-Rohrverbinder	für Edelstahl-Rohr
SUP-6902-050	BRI-101	PA-Klammer	für Konsolen
SUP-6903-990	BRI-130	PMMA-Etikettenhalter	Länge 105 mm
SUP-6904-854	BRI-140	Aluminium-Krümelblech	Länge 975 mm



# INFOS

## Bestellungen & Angebote

Wir sind jederzeit von Montag bis Freitag per Telefon erreichbar. Des Weiteren sind wir natürlich per E-Mail oder 24/7 online über den E-Shop [www.linum.eu](http://www.linum.eu) zu erreichen.

Wenn Sie den Status einer Bestellung oder die aktuelle Lieferzeit eines Artikels in Erfahrung bringen wollen, kontaktieren Sie uns gerne.

## Lieferungen

Alle Lieferungen werden durch eine externe Speditionsfirma ausgeführt, mit der wir für schnelle und einwandfreie Lieferungen sorgen. Wenn Sie es wünschen, können auch Eillieferungen vereinbart werden.

## Kontrolle

Es ist unsere tägliche Bemühung, alle Bestellungen in einwandfreiem Zustand anzuliefern. Wir raten Ihnen, die Ware immer im Beisein des Transporteurs zu überprüfen (Wenn nötig die Verpackung öffnen) Falls Sie Schäden feststellen, dokumentieren Sie diese bitte auf dem Frachtbrief und benachrichtigen Sie uns innerhalb von 24 Stunden per E-Mail oder Brief.

## Hauptsitz

Linum Europe NV, 8520 Kuurne (Belgien) - [info@linum.eu](mailto:info@linum.eu)

## Niederlassungen

Frankreich - Niederlande - Deutschland - Österreich - Schweiz

## Zahlungsbedingungen

In Absprache wird ein Zahlungstermin vereinbart. Dieser wird immer auf unseren Rechnungen angegeben.

## Hersteller & Fachhandel

Alle Artikel aus diesem Katalog vertreiben wir ausschließlich an Hersteller, Fachhändler, Wiederverkäufer im gewerblichen Bereich oder anerkannte Profis.

## Kopierrechte

Nichts aus diesem Katalog darf kopiert oder vervielfältigt werden (außer Bestell- und Anfrageformulare) ohne die ausdrückliche und schriftliche Zustimmung der Linum Europe GmbH. Alle Fotos, technische Zeichnungen und Illustrationen geben einen Eindruck des eigentlichen Artikels. Im Zuge unserer täglichen Arbeit und der ständigen Erneuerung und Verbesserung unseres Angebots können Abweichungen im Entwurf, in den Ausführungen oder in den Abmessungen auftreten. Falls Sie Fragen haben, kontaktieren Sie bitte unseren Verkauf oder besuchen Sie unsere Website: [www.linum.eu](http://www.linum.eu).

## Datenschutzerklärung

Wir respektieren die Gesetzgebung zum Schutz persönlicher Daten. Unsere vollständige Datenschutzerklärung finden Sie auf [www.linum.eu](http://www.linum.eu) unter "Disclaimer - Datenschutzerklärung".



## Deutschland

### Linum Europe GmbH

Rottweg 44,  
48683 Ahaus  
[info-de@linum.eu](mailto:info-de@linum.eu)  
+49 2561 449 1984  
Ust. Id Nr. : DE 253 607 592  
Steuernummer : 301/5831/0647  
Registergericht Coesfeld HRB 10645  
Geschäftsführer : Fred & Jan Vanderbeke

## Österreich

### Linum Europe GmbH

Karl-Waldbrunner-Platz 1  
1210 Wien  
[info@linum.at](mailto:info@linum.at)  
+43 6641 247 804  
Ust. Id Nr. : ATU 75513847  
FN : 532826v, Handelsgericht Wien

## Schweiz

### Linum AG

Alte Steinhauserstrasse 1  
6330 Cham  
[info@linum.ch](mailto:info@linum.ch)  
+41 41 501 60 60  
MWST : CHE-313.758.786







**linum**

[www.linum.eu](http://www.linum.eu)

INTERIOR DE/21-22