

SCHOLL



Wärmebrücken und Wärmelampen

Die heißeste Verbindung zwischen Küche
und zufriedenen Gästen



heating bridges and heating lamps

the most tasteful relation between kitchen
and satisfied guests





Wärmebrücken heating bridges





Wärmebrücke, CNS-Gehäuse 1-etagig
Heating bridge, CNS-casing 1-tier

Ausführung: Chromnickelstahl 18/10. Alle Größen transportabel oder für stationäre Montage lieferbar. Mit IRK-Halogen-Infrarot-Quarzstrahlern, Heiz-zonen einzeln schaltbar.

E.-Anschluss: 230 V, 0,8 – 2,0 kW.

Design: Chrome nickel steel 18/10. All sizes available as transportable design or for fixed mounting. IRK-Halogen-infrared-quartz radiators, heating zones to be switched individually.

E.-Connection: 230 V, 0,8 – 2,0 kW.

Modell-Nr.	L	T/D	H	kW	Ohne Hustenschutz/ Without cough protection	Mit Hustenschutz/ With cough protection
					Art. Nr.	Art. Nr.
27100	1.000	330	435	0,8	B 1010	B 1012
27110	1.100	330	435	0,8	B 1020	B 1022
27120	1.200	330	435	1,2	B 1030*	B 1032*
27130	1.300	330	435	1,2	B 1040	B 1042
27140	1.400	330	435	1,2	B 1050	B 1052
27150	1.500	330	435	1,6	B 1060	B 1062
27160	1.600	330	435	1,6	B 1070	B 1072
27170	1.700	330	435	1,6	B 1080	B 1082
27180	1.800	330	435	2,0	B 1090	B 1092
27190	1.900	330	435	2,0	B 1100	B 1102
27200	2.000	330	435	2,0	B 1110	B 1112

Andere Längen auf Anfrage./Additional length upon request.

*Ab Lager lieferbar./Immediately available



Wärmebrücke, CNS-Gehäuse 2-etagig
Heating bridge, CNS-casing 2-tier

Ausführung: Chromnickelstahl 18/10. Alle Größen transportabel oder für stationäre Montage lieferbar. Mit IRK-Halogen-Infrarot-Quarzstrahlern, Heiz-zonen einzeln schaltbar.

E.-Anschluss: 230/400 V.

Design: Chrome nickel steel 18/10. All sizes available as transportable design or for fixed mounting. IRK-Halogen-infrared-quartz radiators, heating zones to be switched individually.

E.-Connection: 230/400 V.

Modell-Nr.	L	T/D	H	kW	Ohne Hustenschutz/ Without cough protection	Mit Hustenschutz/ With cough protection
					Art. Nr.	Art. Nr.
27100 D	1.000	330	800	1,6	B 1014	B 1016
27110 D	1.100	330	800	1,6	B 1024	B 1026
27120 D	1.200	330	800	2,4	B 1034	B 1036
27130 D	1.300	330	800	2,4	B 1044	B 1046
27140 D	1.400	330	800	2,4	B 1054	B 1056
27150 D	1.500	330	800	3,2	B 1064	B 1066
27160 D	1.600	330	800	3,2	B 1074	B 1076
27170 D	1.700	330	800	3,2	B 1084	B 1086
27180 D	1.800	330	800	4,0	B 1094	B 1096
27190 D	1.900	330	800	4,0	B 1104	B 1106
27200 D	2.000	330	800	4,0	B 1114	B 1116

Andere Längen auf Anfrage./Additional length upon request.



Quarz-Kompakt-Wärmebrücken Quartz compact heating bridges





Quarz-Kompakt-Wärmebrücke
Quartz compact heating bridge

Ausführung: Gehäuse und Fußgestell aus Chromnickelstahl 18/10. Mit IRK-Halogen-Infrarot-Quarzstrahlern, einzeln schaltbar durch Ein- und Ausschalter.
Design: Casing and feet made of chrome nickel steel 18/10. IRK-Halogen-infrared-quartz-radiators with individual on-off switches.

Modell-Nr.	Strahler/ Radiators	L	H	Volt	kW	Art. Nr.
29065	1	650	435	230	0,4	B 0500
29100	2	1.000	435	230	0,8	B 0510*
29120	3	1.200	435	230	1,2	B 0520

Andere Abmessungen auf Anfrage./Additional length upon request.

*Ab Lager lieferbar/Immediately available



Quarz-Kompakt-Wärmebrücke mit Acrylglashaube
Quartz compact heating bridge with acrylic glass cover

Ausführung: Gehäuse und Fußgestell aus Chromnickelstahl 18/10. Mit IRK-Halogen-Infrarot-Quarzstrahlern, einzeln schaltbar durch Ein- und Ausschalter. Mit Hygieneschutzhaube aus Acrylglas.

Design: Casing and feet made of chrome nickel steel 18/10. IRK Halogen-infrared-quartz radiators with individual on-off switches. With hygiene protection cover made of acrylic glass.

Modell-Nr.	Strahler/ Radiators	L	H	Volt	kW	Art. Nr.
29065/H	1	650	445	230	0,4	B 0501
29100/H	2	1.000	445	230	0,8	B 0511
29120/H	3	1.200	445	230	1,2	B 0521

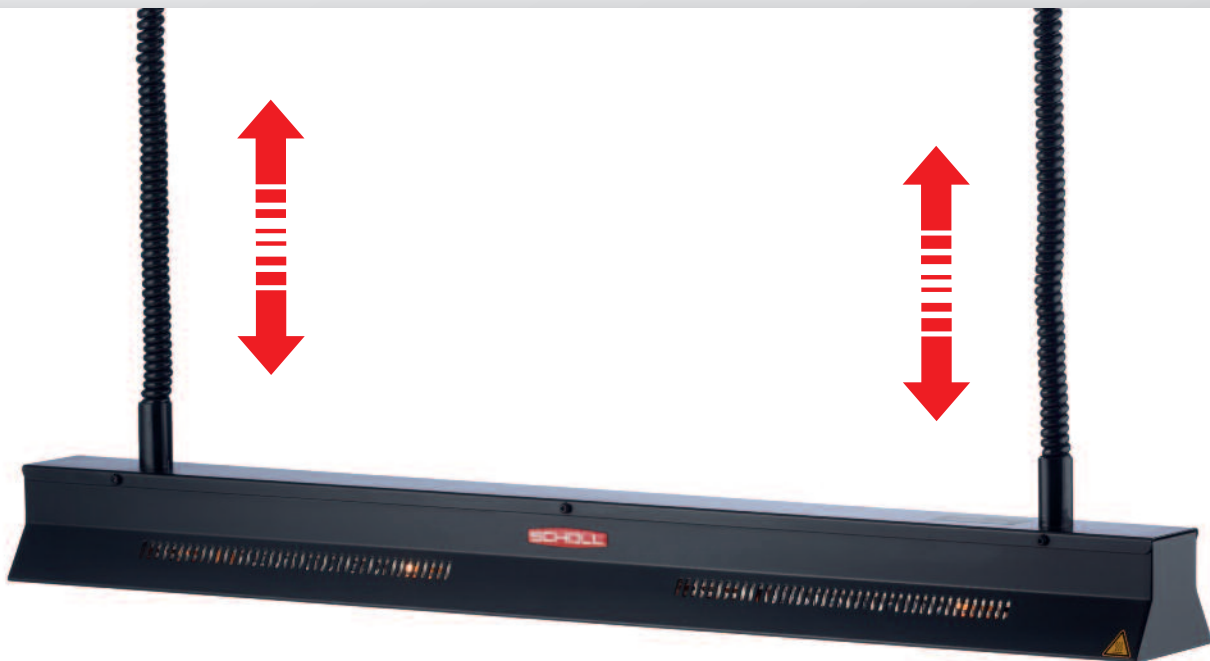
Andere Abmessungen auf Anfrage./Additional length upon request.

Wärmebrücke in schwarz
Heating bridge black color





Quarz-Kompakt-Wärmebrücken Quartz compact heating bridges





**Quarz-Kompakt-Wärmebrücke
mit höhenverstellbarem Spiralkabel
Quarz compact heating bridge
with height-adjustable spiral cable**

Ausführung: Gehäuse Chromnickelstahl 18/10. Mit IRK-Halogen-Infrarot-Quarzstrahlern, mit Splitterschutz, einzeln schaltbar durch Ein- und Ausschalter. Stufenlos verstellbar von 850 – 1.700 mm.

Design: Casing chrome nickel steel 18/10. IRK-Halogen-infrared-quartz radiators, incl. Splinter Shield, with individual on-off-switches. Continuously adjustable from 850 – 1700 mm.

Modell-Nr.	Strahler/ Radiators	L	Volt	kW	Edelstahl/ stainless steel Art. Nr.
29065/SK	1	650	230	0,4	B 0570
29100/SK	2	1.000	230	0,8	B 0571
29110/SK	2	1.100	230	0,8	B 0572
29120/SK	3	1.200	230	1,2	B 0573
29130/SK	3	1.300	230	1,2	B 0574
29140/SK	3	1.400	230	1,2	B 0575
29150/SK	4	1.500	230	1,6	B 0576
29160/SK	4	1.600	230	1,6	B 0577
29170/SK	4	1.700	230	1,6	B 0578
29180/SK	5	1.800	230	2,0	B 0579
29190/SK	5	1.900	230	2,0	B 0580
29200/SK	5	2.000	230	2,0	B 0581

Andere Abmessungen auf Anfrage./Additional length upon request.



**Quarz-Kompakt-Wärmebrücke
mit höhenverstellbarem Spiralkabel
Quarz compact heating bridge
with height-adjustable spiral cable**

Ausführung: Gehäuse Chromnickelstahl 18/10. Mit IRK-Halogen-Infrarot-Quarzstrahlern, mit Splitterschutz, einzeln schaltbar durch Ein- und Ausschalter. Stufenlos verstellbar von 850 – 1.700 mm.

Design: Casing chrome nickel steel 18/10. IRK-Halogen-infrared-quartz radiators, incl. Splinter Shield, with individual on-off-switches. Continuously adjustable from 850 – 1700 mm.

Modell-Nr.	Strahler/ Radiators	L	Volt	kW	schwarz/ black Art. Nr.
29065/SK	1	650	230	0,4	B 0582
29100/SK	2	1.000	230	0,8	B 0583
29110/SK	2	1.100	230	0,8	B 0584
29120/SK	3	1.200	230	1,2	B 0585
29130/SK	3	1.300	230	1,2	B 0586
29140/SK	3	1.400	230	1,2	B 0587
29150/SK	4	1.500	230	1,6	B 0588
29160/SK	4	1.600	230	1,6	B 0589
29170/SK	4	1.700	230	1,6	B 0590
29180/SK	5	1.800	230	2,0	B 0591
29190/SK	5	1.900	230	2,0	B 0592
29200/SK	5	2.000	230	2,0	B 0593

Andere Abmessungen auf Anfrage./Additional length upon request.



Quarz-Kompakt-Wärmebrücken Quartz compact heating bridges





Quarz-Kompakt-Wärmebrücke zur bauseitigen Montage
Quartz compact heating bridge for on-site mounting

Ausführung: Gehäuse Chromnickelstahl 18/10. Mit IRK-Halogen-Infrarot-Quarzstrahlern, mit Splitterschutz, einzeln schaltbar durch Ein- und Ausschalter.
Design: Casing chrome nickel steel 18/10. IRK-Halogen-infrared-quartz radiators, incl. Splinter Shield, with individual on-off-switches.

Modell-Nr.	Strahler/ Radiators	L	H	Volt	kW	Art. Nr.
29065/OK	1	650	85	230	0,4	B 0531*
29100/OK	2	1.000	85	230	0,8	B 0532*
29110/OK	2	1.100	85	230	0,8	B 0533
29120/OK	3	1.200	85	230	1,2	B 0534
29130/OK	3	1.300	85	230	1,2	B 0535
29140/OK	3	1.400	85	230	1,2	B 0536
29150/OK	4	1.500	85	230	1,6	B 0537
29160/OK	4	1.600	85	230	1,6	B 0538
29170/OK	4	1.700	85	230	1,6	B 0539
29180/OK	5	1.800	85	230	2,0	B 0540
29190/OK	5	1.900	85	230	2,0	B 0541
29200/OK	5	2.000	85	230	2,0	B 0542

Andere Abmessungen auf Anfrage./Additional length upon request.

*Ab Lager lieferbar/Immediately available



Quarz-Kompakt-Wärmebrücke mit Kettenaufhängung
Quartz compact heating bridge with chain fixing

Ausführung: Wärmebrücke mit Kettenbefestigung. Gehäuse Chromnickelstahl 18/10. Mit IRK-Halogen-Infrarot-Quarzstrahlern, einzeln schaltbar durch Ein- und Ausschalter.

Design: Heating bridge with chain fixing. Casing chrome nickel steel 18/10. IRK-Halogen-infrared-quartz radiators with individual on-off-switches.

Modell-Nr.	Strahler/ Radiators	L	Volt	kW	Kettenlänge/ Length of chain	Art. Nr.
29065/K	1	650	230	0,4	2.000	B 0502*
29100/K	2	1.000	230	0,8	2.000	B 0512*
29110/K	2	1.100	230	0,8	2.000	B 0513
29120/K	3	1.200	230	1,2	2.000	B 0522*
29130/K	3	1.300	230	1,2	2.000	B 0523
29140/K	3	1.400	230	1,2	2.000	B 0524
29150/K	4	1.500	230	1,6	2.000	B 0525
29160/K	4	1.600	230	1,6	2.000	B 0526
29170/K	4	1.700	230	1,6	2.000	B 0527
29180/K	5	1.800	230	2,0	2.000	B 0528
29190/K	5	1.900	230	2,0	2.000	B 0529
29200/K	5	2.000	230	2,0	2.000	B 0530

Andere Abmessungen auf Anfrage./Additional length upon request.

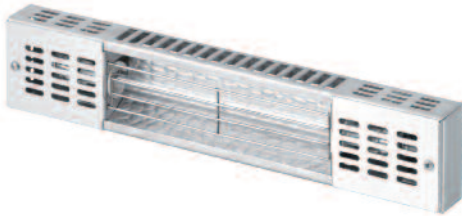
*Ab Lager lieferbar/Immediately available



Zubehör für Wärmebrücken Accessories for heating bridges



Wärme und Licht
heat and light



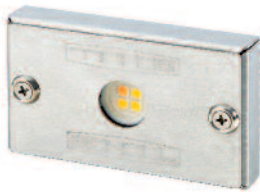
Quarz-Kompakt-Einbaumodul Quartz-Compact-built-in module

Ausführung: Gehäuse aus Chromnickelstahl 18/10. Mit IRK-Halogen-Infrarot-Quarzstrahler. Inkl. 2 Befestigungsschrauben M5 x 25 zur Montage. Kabeldurchführung an der Gehäuseoberseite. Leuchtmittel mit Splitterschutz.

Design: Casing made of chrome nickel steel 18/10. IRK-Halogen-infrared-quartz radiators. Incl. 2 fixing screws M5 x 25 for mounting. Cable outlet on casing top. Lamp incl. Splinter Shield.

Modell-Nr.	Strahler/ Radiators	L	T/D	H	Volt	kW	Art. Nr.
29000/S	1	320	60	31	230	0,4	B 0705

Licht
light



Beleuchtungsmodul LED Lighting module LED

Ausführung: Gehäuse aus Chromnickelstahl 18/10. LED-Beleuchtungsmodul zur baus. Montage, warm weiß (3000 K). Dimmbare Spezial-LED für die optimale Speisenpräsentation. Langlebige Technologie. Zum Schutz vor Feuchtigkeit mit Spezialkunststoff vergossen. Inkl. 2 Befestigungsschrauben M5 x 25 zur Montage.

Design: Casing made of chrome nickel steel 18/10. LED-Lighting module for on-site mounting, warm white (3000 K). Dimmable special LED for optimal food presentation. Long lasting technology. For protection against moisture molded with special plastic. Incl. 2 fixing screws M25 x M25 for mountig.

Modell-Nr.	L	T/D	H	Volt	Watt	Art. Nr.
29000/B	100	60	43	230	8	B 0720



Zubehör: Dimmer für Wärmebrücken Accessories: Dimmer for heating bridges

Steckerfertiger Dimmer für Wärmebrücken bis max. 2,0 kW. Zur baus. Montage.

Dimmer, ready to plug-in, for heating bridges up to 2,0 kW max. For on-site mounting.

L	T/D	H	Volt	Art. Nr.
190	75	115	230	B 1150



► Wärmebrücken und Wärmelampen
heating bridges and heating lamps



Buffet-Wärmelampen Buffet heat lamps

DAS ORIGINAL!





Buffet-Wärmelampe Buffet-heat lamp

Ausführung: Wärmelampe mit Fußplatte CNS 18/10. Lampenschirm und flexibler Arm verchromt, inkl. 250 Watt-Weißlichtstrahler. Steckerfertig. Höhe ca. 700 mm.

E.-Anschluss: 230 V – 250 W.

Design: Heat lamp with stand CNS 18/10. Lamp shade and flexible arm chromium plated design, incl. 250 Watt-infrared radiator, white light. Ready to plug in. Height approx. 700 mm.

E.-Connection: 230 V – 250 W.

Modell-Nr.	Fußplatte/Stand	Farbe/Colour	Art. Nr.
24000/B/C	200 x 200 x 40	Verchromt/ Chromium plated	B 0041*

*Ab Lager lieferbar/**Immediately available**



Buffet-Wärmelampe Buffet heat lamp

Ausführung: Wärmelampe in schwarz. Inkl. 250 Watt-Weißlichtstrahler. Steckerfertig. Höhe ca. 700 mm. E.-Anschluss: 230 V – 250 W.

Design: Heat lamp black-coloured. Incl. 250 Watt – infrared radiator, white light. Ready to plug in. Height approx. 700 mm. E.-Connection: 230 V – 250 W.

Modell-Nr.	Fußplatte/Stand	Farbe/Colour	Art. Nr.
24000/B/S	200 x 200 x 40	schwarz/black	B 0050*

*Ab Lager lieferbar/**Immediately available**

Buffet-Wärmelampe Buffet heat lamp

Ausführung: Wärmelampe goldfarben. Inkl. 250 Watt-Weißlichtstrahler. Steckerfertig. Höhe ca. 700 mm. E.-Anschluss: 230 V – 250 W.

Design: Heat lamp gold-coloured. Incl. 250 Watt – infrared radiator, white light. Ready to plug in. Height approx. 700 mm. E.-Connection: 230 V – 250 W.

Modell-Nr.	Fußplatte/Stand	Farbe/Colour	Art. Nr.
24000/B/G	200 x 200 x 40	gold/gold	B 0042



► Wärmebrücken und Wärmelampen
heating bridges and heating lamps



Buffet-Wärmelampen Buffet heat lamps

DAS ORIGINAL!





Buffet-Wärmelampe BiTherm
Buffet-heat lamp BiTherm

Ausführung: Fußplatte, Steher, Lampenschirme und flexible Arme verchromt. Wärmelampen über zwei Schalter getrennt ein- und ausschaltbar.
E.-Anschluss: 230 V – 500 W. Inkl. 2 x 250 Watt-Weißlichtstrahlern.
Design: Stand, lamp shades and flexible arms chromium plated. Lamps with two individual on-off-switches.
E.-Connection: 230 V – 500 W. Incl. 2 x 250 Watt-infrared radiators, white light.

Modell-Nr.	Fußplatte/Stand	Farbe/Colour	Art. Nr.
24002/B/C	200 x 200 x 40	Verchromt/ Chromium plated	B 0043*

*Ab Lager lieferbar/Immediately available



Buffet-Wärmelampe BiTherm schwarz
Buffet heat lamp BiTherm black

Ausführung: Fußplatte, Steher, Lampenschirme und flexible Arme schwarz. Wärmelampen über zwei Schalter getrennt ein- und ausschaltbar.
E.-Anschluss: 230 V – 500 W. Inkl. 2 x 250 Watt-Weißlichtstrahlern.
Design: Stand, lamp shades and flexible arms black. Lamps with two individual on-off-switches.
E.-Connection: 230 V – 500 W. Incl. 2 x 250 Watt-infrared radiators, white light.

Modell-Nr.	Fußplatte/Stand	Farbe/Colour	Art. Nr.
24002/B/S	200 x 200 x 40	schwarz/black	B 0053*

*Ab Lager lieferbar/Immediately available

24000 TS



Buffet-Wärmelampe mit Tischplattenbefestigung
Buffet heat lamp table board fixing

Ausführung: Wärmelampe mit verschiedenen Befestigungsmöglichkeiten. Lampenschirm und flexibler Arm nach Wahl verchromt, goldfarben oder schwarz, inkl. 250 Watt-Weißlichtstrahler. Höhe ca. 700 mm. E.-Anschluss: 230 V – 250 W.
Design: Heat lamp with different fixing facilities. Lamp shade and flexible arm optionally chromium plated, gold-coloured or black, incl. 250 Watt-infrared radiator, white light.
Height approx. 700 mm. E.-Connection: 230 V – 250 W.

Modell-Nr.	Verchromt/Chromium plated	Gold/Gold	Schwarz/black
24000 TS	Art. Nr. B 0061	Art. Nr. B 0062	Art. Nr. B 0056

24000 S



Buffet-Wärmelampe mit Verschraubung zum Einbau
Buffet heat lamp with srew for built-in

Ausführung: Wärmelampe mit verschiedenen Befestigungsmöglichkeiten. Lampenschirm und flexibler Arm nach Wahl verchromt, goldfarben oder schwarz, inkl. 250 Watt-Weißlichtstrahler. Höhe ca. 700 mm. E.-Anschluss: 230 V – 250 W.
Design: Heat lamp with different fixing facilities. Lamp shade and flexible arm optionally chromium plated, gold-coloured or black, incl. 250 Watt-infrared radiator, white light.
Height approx. 700 mm. E.-Connection: 230 V – 250 W.

Modell-Nr.	Verchromt/Chromium plated	Gold/Gold	Schwarz/black
24000 S	Art. Nr. B 0051*	Art. Nr. B 0052	Art. Nr. B 0054

*Ab Lager lieferbar/Immediately available

► **Wärmebrücken und Wärmelampen**
heating bridges and heating lamps



KÜCHE BEST PRODUCT AWARD 2020
Goldmedaille – Kategorie: Küchentechnik
KÜCHE BEST PRODUCT AWARD 2020
gold medal – category: kitchen technology



- optimale Warmhalteigenschaften durch Ober- und Unterhitze
 - zum Präsentieren und Tranchieren geeignet
 - wahlweise mit beheizter oder unbeheizter Platte
 - messerschonendes und hitzebeständiges Schneidbrett
 - mit umlaufender Saftrille ausgestattet
 - optional mit Hustenschutz
- optimum heat retaining characteristics with top and bottom heat
 - suitable for presentation and carving
 - optionally with heated or unheated plate
 - knife-friendly and heat-resistant cutting board
 - equipped with a circumferential juice rim
 - optionally with cough protection

Schneidestation für Buffet-Wärmelampe

Cutting station for Buffet heat lamps



Ideale Ergänzungsmöglichkeit
von Buffet-Wärmelampen

Perfect addition
for Buffet heat lamps



KÜCHE BEST PRODUCT AWARD 2020
Goldmedaille – Kategorie: Küchentechnik
KÜCHE BEST PRODUCT AWARD 2020
gold medal – category: kitchen technology



Buffet-Wärmelampe
Buffet heat lamp

+ (beheizte) Platte
+ Schneidbrett
+ (heated) plate
+ cutting board

Schneidstation
für Buffet-Wärmelampe
Cutting station
with Buffet heat lamp



Schneidstation für Buffet-Wärmelampe „Dual“ unbeheizt
Cutting station for Buffet heat lamps „Dual“ unheated

Unsere neue und flexible Lösung für Ihr Buffet. Das Schneidbrett arretiert auf der unbeheizten Trägerplatte und ist zur Reinigung abnehmbar. Das messer-schonende Schneidbrett ist hitzebeständig und mit einer umlaufenden Safrille ausgestattet.

Our new and flexible solution for your buffet. The cutting board locks in position on the unheated base plate and can be removed for cleaning. The knife-friendly cutting board is heat-resistant and equipped with a circumferential juice rim.

Modell-Nr.	L	T/D	H	Art. Nr.
24002/SB/U	600	450	75	B0074



Schneidstation für Buffet-Wärmelampe „Dual“ beheizt
Cutting station for Buffet heat lamps „Dual“ heated

Unsere neue und flexible Lösung für Ihr Buffet. Das Schneidbrett arretiert auf der beheizten Trägerplatte und ist zur Reinigung abnehmbar. Das messer-schonende Schneidbrett ist hitzebeständig und mit einer umlaufenden Safrille ausgestattet.

Our new and flexible solution for your buffet. The cutting board locks in position on the heated base plate and can be removed for cleaning. The knife-friendly cutting board is heat-resistant and equipped with a circumferential juice rim.

Modell-Nr.	L	T/D	H	Volt	kW	Art. Nr.
24002/SB/B	600	450	75	230	0,6	B0080



Zubehör: Hustenschutz für Schneidstation
Accessories: Cough protection for Cutting station

Modell-Nr.	L	T/D	H	Art. Nr.
24002/SB/U (Dual)	600	225	700	B 0085
24002/SB/B (Dual)				

► **Wärmebrücken und Wärmelampen**
heating bridges and heating lamps



KÜCHE BEST PRODUCT AWARD 2020
Goldmedaille – Kategorie: Küchentechnik
KÜCHE BEST PRODUCT AWARD 2020
gold medal – category: kitchen technology



Single

- optimale Warmhalteigenschaften durch Ober- und Unterhitze
 - zum Präsentieren und Tranchieren geeignet
 - messerschonendes und hitzebeständiges Schneidbrett
 - mit umlaufender Saftrille ausgestattet
 - optional mit Hustenschutz
- optimum heat retaining characteristics with top and bottom heat
 - suitable for presentation and carving
 - knife-friendly and heat-resistant cutting board
 - equipped with a circumferential juice rim
 - optionally with cough protection

Schneidestation für Buffet-Wärmelampe

Cutting station for Buffet heat lamps



Ideale Ergänzungsmöglichkeit
von Buffet-Wärmelampen

Perfect addition
for Buffet heat lamps



KÜCHE BEST PRODUCT AWARD 2020
Goldmedaille – Kategorie: Küchentechnik
KÜCHE BEST PRODUCT AWARD 2020
gold medal – category: kitchen technology



1
Buffet-Wärmelampe
Buffet heat lamp



2
+ Platte
+ Schneidbrett
+ plate
+ cutting board



3
Schneidstation
für Buffet-Wärmelampe
Cutting station
with Buffet heat lamp



Schneidstation für Buffet-Wärmelampe „Single“ unbeheizt
Cutting station for Buffet heat lamps „Single“ unheated

Unsere neue und flexible Lösung für Ihr Buffet. Das Schneidbrett arretiert auf der unbeheizten Trägerplatte und ist zur Reinigung abnehmbar. Das messerschonende Schneidbrett ist hitzebeständig und mit einer umlaufenden Safrille ausgestattet.

Our new and flexible solution for your buffet. The cutting board locks in position on the unheated base plate and can be removed for cleaning. The knife-friendly cutting board is heat-resistant and equipped with a circumferential juice rim.

Modell-Nr.	L	T/D	H	Art. Nr.
24001/SB/U	450	450	75	B0070



Zubehör: Hustenschutz für Schneidstation
Accessories: Cough protection for Cutting station

Modell-Nr.	L	T/D	H	Art. Nr.
24001/SB/U (Single)	450	225	700	B 0082





Wärmestrahler massiv Heat lamp solid





Wärmestrahler massiv 22001 Heat lamp solid 22001

Ausführung: Strahlergehäuse aus massiv Messing, massiv Kupfer, schwarz oder verchromt, 220 mm Durchmesser, mit Spiralkabel, stufenlos verstellbar von 850 – 1.700 mm, komplett mit 250 W-Weißlichtstrahler. Verkürztes Kabel (verstellbar von 500 – 1.000 mm) auf Anfrage. Baldachin 80 mm Durchmesser, schwarz. Ein- und Ausschalter am Gehäuse. E.-Anschluss: 230 V – 250 W. Auf Wunsch mit Rotlichtstrahler lieferbar.

Design: Lamp shade made of solid brass, solid copper, black or chromium plated, 220 mm Diameter, with helix cable, continuously adjustable from 850 – 1700 mm, complete with 250 W-infrared radiator white light. Shortened cable (adjustable from 500 – 1000 mm) on request. Rosette 80 mm, black. Casing with on-off switch. E.-Connection: 230 V/250 W. Also available with 250 W red light infrared radiator.



Messing/Brass

Kupfer/Copper

verchromt/Chromium plated

schwarz/black

Modell-Nr.	Messing/Brass	Kupfer/Copper	verchromt/Chromium plated	schwarz/black
	Art. Nr.	Art. Nr.	Art. Nr.	Art. Nr.
22001	B 0020*	B 0021*	B 0022*	B 0023*

*Ab Lager lieferbar/Immediately available



Wärmestrahler massiv 23001 Heat lamp solid 23001

Ausführung: Strahlergehäuse schwarz oder massiv verchromt, 240 mm Durchmesser, mit Spiralkabel, stufenlos verstellbar von 850 – 1.700 mm, komplett mit 250 W-Weißlichtstrahler. Verkürztes Kabel (verstellbar von 500 – 1.000 mm) auf Anfrage. Baldachin 100 mm Durchmesser, schwarz. Ein- und Ausschalter am Gehäuse. E.-Anschluss: 230 V – 250 W. Auf Wunsch mit Rotlichtstrahler lieferbar.

Design: Lamp shade black or chromium plated, 240 mm Diameter, with helix cable, continuously adjustable from 850 – 1700 mm, complete with 250 W-infrared radiator white light. Shortened cable (adjustable from 500 – 1000 mm) on request. Rosette 100 mm, black. Casing with on-off switch. E.-Connection: 230 V/250 W. Also available with 250 W red light infrared radiator.



schwarz/black

verchromt/Chromium plated

Modell-Nr.	schwarz/black	verchromt/Chromium plated
	Art. Nr.	Art. Nr.
23001	B 0039*	B 0031*

*Ab Lager lieferbar/Immediately available



Wärmestrahler Alu Heat-lamp aluminium





Wärmestrahler Alu 21001 Heat lamp aluminium 21001

Ausführung: Strahlergehäuse aus Aluminium, graualuminium, achatgrau, schwarz oder aluminium, 150 mm Durchmesser, mit Spiralkabel, stufenlos verstellbar von 850 – 1.700 mm, komplett mit 250 W-Weißlichtstrahler. Verkürztes Kabel (verstellbar von 500 – 1.000 mm) auf Anfrage. Baldachin 80 mm Durchmesser, schwarz. Ein- und Ausschalter am Gehäuse. Auf Wunsch mit Rotlichtstrahler lieferbar. E.-Anschluss: 230 V – 250 W.

Design: Lamp shade made of aluminium, grey aluminum, agate grey, black, aluminium, 150 mm diameter, with helix cable, continuously variable from 850 – 1700 mm, including 250 W-infrared radiator white light. Shortened cable (adjustable from 500 – 1000 mm) on request. Rosette 80 mm, black. Casing with on-off switch. Also available with 250 W red light infrared radiator. E.-Connection: 230 V/250 W.



graualuminium/
grey aluminum



achatgrau/
agate grey



schwarz/
black



aluminium/
aluminium

Modell-Nr.	graualuminium/ grey aluminum	achatgrau/ agate grey	schwarz/ black	aluminium/ aluminium
Art. Nr.	Art. Nr.	Art. Nr.	Art. Nr.	Art. Nr.
21001	B 0014*	B 0016*	B 0017*	B 0018*

*Ab Lager lieferbar/Immediately available



Wärmestrahler Alu 27001 Heat lamp aluminium 27001

Ausführung: Strahlergehäuse aus Aluminium, silberfarbig, schwarz, kupferschwarz oder weiß kunststoffbeschichtet, 150 mm Durchmesser, mit Spiralkabel, stufenlos verstellbar von 850 – 1.700 mm, komplett mit 250 W-Weißlichtstrahler. Verkürztes Kabel (verstellbar von 500 – 1.000 mm) auf Anfrage. Baldachin 80 mm Durchmesser, schwarz. Ein- und Ausschalter am Gehäuse. Auf Wunsch mit Rotlichtstrahler lieferbar. E.-Anschluss: 230 V – 250 W.

Design: Lamp shade made of aluminium, silver-coloured, black, copper-black or white plastic laminated, 150 mm diameter, with helix cable, continuously variable from 850 – 1700 mm, including 250 W-infrared radiator white light. Shortened cable (adjustable from 500 – 1000 mm) on request. Rosette 80 mm, black. Casing with on-off switch. Also available with 250 W red light infrared radiator. E.-Connection: 230 V/250 W.



silber/silver



schwarz/black



Kupfer schwarz/copperblack



weiß/white

Modell-Nr.	silber/silver	schwarz/black	Kupfer schwarz/copperblack	weiß/white
Art. Nr.	Art. Nr.	Art. Nr.	Art. Nr.	Art. Nr.
27001	B 0010*	B 0013*	B 0011*	B 0012*

*Ab Lager lieferbar/Immediately available



Wärmestrahler eloxiert Heat-lamp anodized



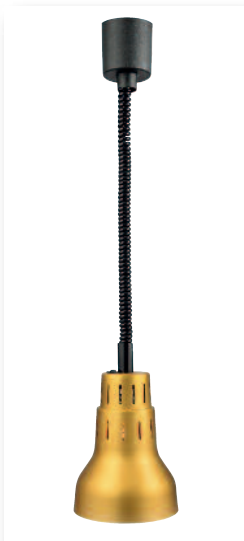


Wärmestrahler eloxiert 21001 Heat lamp anodized 21001

Ausführung: Strahlergehäuse aus eloxiertem Aluminium in blau, 150 mm Durchmesser, mit Spiralkabel, stufenlos verstellbar von 850 – 1.700 mm, komplett mit 250 W-Weißlichtstrahler. Verkürztes Kabel (verstellbar von 500 – 1.000 mm) auf Anfrage. Baldachin 80 mm Durchmesser, schwarz. Ein- und Ausschalter am Gehäuse. Auf Wunsch mit Rotlichtstrahler lieferbar. E.-Anschluss: 230 V – 250 W.

Design: Lamp shade made of anodized aluminium in blue, 150 mm diameter, with helix cable, continuously variable from 850 – 1700 mm, including 250 W-infrared radiator white light. Shortened cable (adjustable from 500 – 1000 mm) on request. Rosette 80 mm, black. Casing with on-off switch. Also available with 250 W red light infrared radiator. E.-Connection: 230 V/250 W.

Modell-Nr. 21001	blau eloxiert/blue anodized	Art. Nr. B 0057
----------------------------	-----------------------------	---------------------------

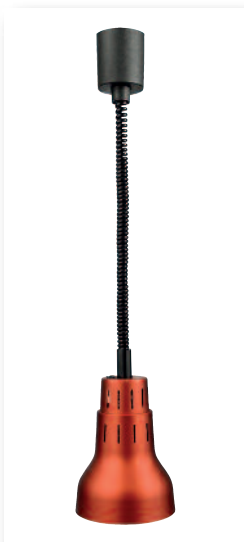


Wärmestrahler eloxiert 21001 Heat lamp anodized 21001

Ausführung: Strahlergehäuse aus eloxiertem Aluminium in gold, 150 mm Durchmesser, mit Spiralkabel, stufenlos verstellbar von 850 – 1.700 mm, komplett mit 250 W-Weißlichtstrahler. Verkürztes Kabel (verstellbar von 500 – 1.000 mm) auf Anfrage. Baldachin 80 mm Durchmesser, schwarz. Ein- und Ausschalter am Gehäuse. Auf Wunsch mit Rotlichtstrahler lieferbar. E.-Anschluss: 230 V – 250 W.

Design: Lamp shade made of anodized aluminium in gold, 150 mm diameter, with helix cable, continuously variable from 850 – 1700 mm, including 250 W-infrared radiator white light. Shortened cable (adjustable from 500 – 1000 mm) on request. Rosette 80 mm, black. Casing with on-off switch. Also available with 250 W red light infrared radiator. E.-Connection: 230 V/250 W.

Modell-Nr. 21001	gold eloxiert/gold anodized	Art. Nr. B 0065
----------------------------	-----------------------------	---------------------------



Wärmestrahler eloxiert 21001 Heat lamp anodized 21001

Ausführung: Strahlergehäuse aus eloxiertem Aluminium in rot, 150 mm Durchmesser, mit Spiralkabel, stufenlos verstellbar von 850 – 1.700 mm, komplett mit 250 W-Weißlichtstrahler. Verkürztes Kabel (verstellbar von 500 – 1.000 mm) auf Anfrage. Baldachin 80 mm Durchmesser, schwarz. Ein- und Ausschalter am Gehäuse. Auf Wunsch mit Rotlichtstrahler lieferbar. E.-Anschluss: 230 V – 250 W.

Design: Lamp shade made of anodized aluminium in red, 150 mm diameter, with helix cable, continuously variable from 850 – 1700 mm, including 250 W-infrared radiator white light. Shortened cable (adjustable from 500 – 1000 mm) on request. Rosette 80 mm, black. Casing with on-off switch. Also available with 250 W red light infrared radiator. E.-Connection: 230 V/250 W.

Modell-Nr. 21001	rot eloxiert/red anodized	Art. Nr. B 0076
----------------------------	---------------------------	---------------------------



Zubehör für Wärmestrahler Accessories for Heat lamps





Wärmestrahler-Leiste
Heat lamp rail design

Wärmestrahler-Leiste Heat lamp rail design

Verbindungsleiste aus CNS. Zur einfachen Montage der angegebenen Anzahl von Wärmestrahlern. Leiste verdrahtet, inkl. Haken und Klemmsteinen für Wärmestrahler. E.-Anschluss wahlweise rechts oder links.

Rail for heat lamps. Design made of chrome nickel steel, incl. hooks and clamping blocks, wired for easy mounting of the mentioned number of heat lamps. E.-Connection either right or left.

Modell-Nr.	L	T/D	H	Anzahl Strahler/ Number of lamps	Art. Nr.
28060-2	600	120	30	2	B 0113*
28090-3	900	120	30	3	B 0114*
28120-4	1.200	120	30	4	B 0115*
28150-5	1.500	120	30	5	B 0116
28180-6	1.800	120	30	6	B 0117

*Ab Lager lieferbar/**Immediately available**



Stromschiene
Contact rail

Stromschiene Contact rail

Stromschiene für Wärmestrahler zur baus. Montage. Aluminiumprofil weiß pulverbeschichtet (RAL 9002). Inkl. Einspeisung, Verbindungsstücken und Endkappen. **Adapter für die gewünschte Anzahl der Wärmestrahler müssen separat bestellt werden.**

Contact rail for mounting of heat lamps. Desing made of powder-coated aluminium profile, colour white (RAL 9002). Incl. feeding, connecting pieces and end caps. **Adapters for requested number of heat lamps have to be ordered seperately.**

Modell-Nr.	L	T/D	H	Anzahl Strahler/ Number of lamps	Art. Nr.
21100-3	1.000	34	34	max. 3	B 0124*
21200-6	2.000	34	34	max. 6	B 0125*
21300-10	3.000	34	34	max. 10	B 0126*
21400-13	4.000	34	34	max. 13	B 0127

*Ab Lager lieferbar/**Immediately available**

Zubehör
für Stromschiene
Accessoires
for conductor rail



Zubehör für Stromschiene Accessoires for conductor rail

Adapter/Adapter

Adapter für Wärmestrahler zum „Einklinken“ in eine Stromschiene.
Adapter for latching heat lamps into contact rail.

Art. Nr.
B 0128

Wärmebrücken und Wärmelampen heating bridges and heating lamps

DAS ORIGINAL!



NeWS Agentur · M. Schmidt · 08.21.053/REV/5